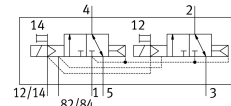
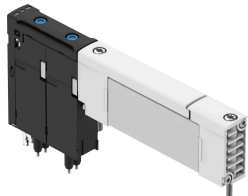


# 电磁阀 VUVX-BK10-T32C-A1ZH-F-1T1L

订货号: 8187060

FESTO



## 数据表

特性	值
阀功能	2x 两位三通, 单稳态, 常闭
驱动方式	电控
阀尺寸	10 mm
标准化额定流量, 符合 ISO 8778	600 l/min
工作电压	24V DC
工作压力	0.15 MPa...0.7 MPa 1.5 bar...7 bar
结构特点	活塞滑轨, 带密封圈
复位类型	气动弹簧
防护等级	IP65
宽度	10.35 mm
公称通径	3.8 mm
排气功能	带节流选项
密封原理	软密封
安装位置	可选
手控装置	按钮式
先导类型	先导驱动
先导气源	外部
流向	不可逆
搭接	重叠
信号状态显示器	是
先导压力 Mpa	0.15 MPa...0.7 MPa
先导压力	1.5 bar...7 bar
适用于真空	否
b 值	0.34
C 值	2.3 l/sbar
排气装置 2-3, 符合 ISO 8778 标准化的额定流量	650 l/min
关闭时间	22 ms
打开时间	12 ms
持续通电率	100%
0 信号的最大正向测试脉冲	1400 μs
信号为 1 的最大负向测试脉冲	800 μs

特性	值
线圈的特性参数	24V DC: 0,35W
允许的电压波动	+/- 10 %
工作介质	压缩空气, 符合 ISO 8573-1:2010 [7:4:4]
工作和先导介质说明	酯类润滑油 < 0.1mg/m <sup>3</sup> , 符合 ISO 8573-1:2010 标准 [-:~2] 可用润滑介质工作 (之后须一直润滑介质工作)
抗振性	运输应用测试, 严重性等级 2, 符合 FN 942017-4 和 EN 60068-2-6
耐冲击性	冲击测试, 严重性等级 1, 符合 FN 942017-5 和 EN 60068-2-27 标准
耐腐蚀等级 CRC	1 - 低耐腐蚀能力
油漆湿润缺陷物质 (PWIS) 符合性	VDMA24364-C1-L
储存温度	-20 °C...70 °C
适合食品行业使用	见补充材料说明
介质温度	-5 °C...50 °C
相对空气湿度	5 - 95%
先导介质	压缩空气, 符合 ISO 8573-1:2010 [7:4:4]
环境温度	-5 °C...50 °C
用于阀安装的最大紧固扭矩	0.375 Nm
产品重量	52 g
电气接口	插入
安装方式	底座上
先导气口 12/14	底座
先导排气口 82/84	底座
先导气口 12	底座
气接口, 气口 1	底座
气接口, 气口 2	底座
气接口, 气口 3	底座
气接口, 气口 4	底座
气接口, 气口 5	底座
气口 82	底座
材料说明	RoHS 合规
密封件材料	HNBR
动态密封件材料	HNBR
外壳材料	阳极氧化精制铝合金
弹簧材料	高合金不锈钢
活塞式滑阀材料	POM
螺钉材料	不锈钢