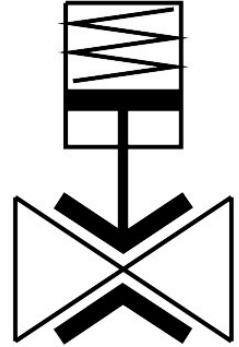
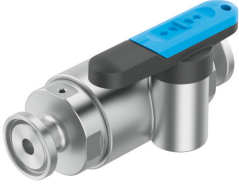


夹管阀

VZQH-2H-6-S5S5-V4V4S1PM-2

订货号: 8187049

FESTO



数据表

特性	值
结构特点	夹管阀
驱动方式	手动
密封原理	软密封
安装位置	可选
安装方式	管式安装
过程阀连接	夹箍 DIN 32676 系列 A
公称通径 DN	6
阀功能	两位两通, 常闭, 单稳态
流向	可逆
介质压力	0 Mpa...0.2 Mpa 0 bar...2 bar 0 psi...29 psi
标称压力 PN	10
破裂压力	1.6 Mpa 232 psi
爆破压力	16 bar
复位类型	弹簧复位
先导类型	直接
中等	压缩空气, 符合 ISO 8573-1: 2010 [---:1] 水
最大粘度	4000 mm ² /s
介质温度	-5 °C...100 °C
环境温度	-5 °C...60 °C
储存温度	5 °C...30 °C
流量 Kv	0.7 m ³ /h
打开时间	1000 ms
关闭时间	1000 ms

特性	值
材料说明	RoHS 合规
油漆湿润缺陷物质 (PWIS) 符合性	VDMA24364 区域 III
外壳材料	高合金不锈钢
外壳物料编号	1.4408
外壳盖子材料	高合金不锈钢
外壳盖子的物料编号	1.4404 / AISI 316L
密封件材料	FPM HNBR
关断元件材料	VMQ (硅树脂)
产品重量	427 g
适合食品行业使用	见补充材料说明 参见合规性声明