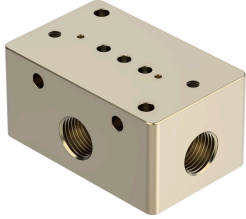


# 底座 VABS-K2-12S-20-G18-P

订货号: 8186871

FESTO



## 数据表

特性	值
规格	12
公称通径	2 mm
阀尺寸	12 mm
流体接口	内螺纹 G1/8
安装位置	可选
结构特点	侧面连接方向
最大阀位数量	1
流向	不可逆
工作介质	液体 气体
工作和先导介质说明	观察与介质接触的材料阻力
耐腐蚀等级 CRC	0 - 无耐腐蚀能力
油漆湿润缺陷物质 ( PWIS ) 符合性	VDMA24364 区域 III
储存温度	-20 °C...70 °C
适合食品行业使用	见补充材料说明
介质温度	0 °C...50 °C
环境温度	0 °C...50 °C
用于阀安装的最大紧固扭矩	0.33 Nm
用于安装的最大紧固扭矩	7 Nm
最大紧固扭矩	1.8 Nm
产品重量	31 g
底座的安装方法	通过通孔
阀的安装方式	通过内螺纹安装
材料说明	RoHS 合规
底座材料	PEEK