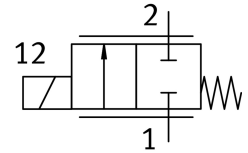


比例阀 VPWS-0.3-B-6-PC8-10-V

订货号: 8186784

FESTO



数据表

特性	值
公称通径	0.3 mm
驱动方式	电控
密封原理	软密封
安装位置	可选
结构特点	直动式提动阀
复位类型	弹簧复位
先导类型	直接
流向	不可逆
阀功能	两位两通比例方向控制阀, 关闭
工作压力	0 MPa...1 MPa 0 bar...10 bar
额定工作压力	1 MPa 145 psi
标称工作压力	10 bar
破裂压力	30 bar 435 psi
爆破压力	30 bar
标准流量	6.6 l/min...8 l/min
迟滞	14 mA
最大开关频率	25 Hz
电流调节范围	0 mA...70 mA
最大电源功耗	1.5 W
线圈电阻 R20	308 Ohm
持续通电率	100% (参见装配说明书)
耐腐蚀等级 CRC	1 - 低耐腐蚀能力
油漆湿润缺陷物质 (PWIS) 符合性	VDMA24364 区域 III
中等	惰性气体 空气
介质说明	不可用润滑介质工作 最大粒度 10 µm
介质温度	5 °C...50 °C
防护等级	IP60

特性	值
防护等级说明	IP65, 带有合适的插头 在组装好的状态下
环境温度	5 °C...50 °C
储存温度	-40 °C...80 °C
产品重量	5 g
电气接口 1, 连接类型	电缆
电气接口 1, 连接系统	开放式
电气接口 1, 接口/线芯数	2
电缆长度	70 mm...80 mm
安装方式	底座上 插入 带附件
气接口, 气口 1	插座式接头 8 mm
气接口, 气口 2	插座式接头 5.8 mm
材料说明	RoHS 合规
密封件材料	FPM
外壳材料	高合金钢