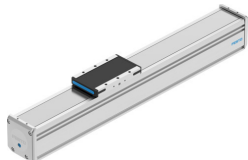


被动式导向轴 ELFD-KF-80- -

订货号: 8182488

FESTO



数据表

特性	值
规格	80
行程余量	4.5 mm
安装位置	可选
导轨	循环滚珠轴承导轨
结构特点	导轨
最大加速度	50 m/s ²
最大速度	3 m/s
持续通电率	100%
耐腐蚀等级 CRC	0 - 无耐腐蚀能力
油漆湿润缺陷物质 (PWIS) 符合性	VDMA24364 区域 III
适用于锂离子电池生产	禁止使用铜、锌、镍质量比例超过 1% 的金属。不包括钢铁中所含的镍、化学镀镍表面、印刷电路板、电缆、插头和线圈中的镍
防护等级	IP30
环境温度	0 °C...60 °C
区域 Iy 的第二力矩	1213000 mm ⁴
区域 Iz 的第二力矩	2052000 mm ⁴
最大力 Fy	4200 N...8433 N
最大力 Fz	4200 N...8400 N
最大力矩 Mx	106 Nm...200 Nm
最大力矩 My	42 Nm...390 Nm
最大力矩 Mz	42 Nm...390 Nm
电缸的最大力 Fy	2291 N...4581 N
电缸的最大力 Fz	3500 N...5600 N
电缸的最大扭矩 Mx	106 Nm...200 Nm
电缸的最大扭矩 My	42 Nm...356 Nm
电缸的最大扭矩 Mz	42 Nm...294 Nm
转动惯量 It	405000 mm ⁴
位移力	6 N
参考使用寿命	5000 km
100 km 理论寿命值的 Fy (仅供参考)	17576 N...35153 N
100 km 理论寿命值时的 Fz (仅供参考)	17576 N...35153 N
100 km 理论寿命值时的 Mx (仅供参考)	422 Nm...844 Nm

特性	值
100 km 理论寿命值时的 My (仅供参考)	162 Nm...1356 Nm
100 km 理论寿命值时的 Mz (仅供参考)	162 Nm...1356 Nm
移动质量	911 g...1615 g
0 mm 行程的基本重量	2345 g...3645 g
每 10 m 行程的附加重量	76 g
端盖材料	压铸铝, 带涂层
型材材料	阳极氧化精制铝合金
材料说明	RoHS 合规
防尘带材料	高合金不锈钢
盖子材料	压铸铝, 带涂层
导向滑块材料	钢
导轨材料	钢
滑块材料	精制铝合金