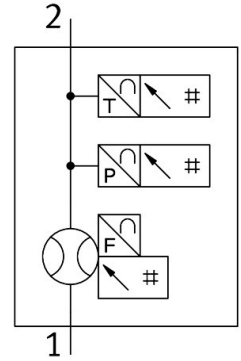
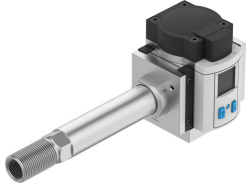


流量传感器

SFAM-62-1000L-TG12-PNLK-PNVBA-M12

订货号: 8181244

FESTO



数据表

| 特性 | 值 |
|---------------|--|
| 认证 | RCM 商标 |
| CE 认证 (见合格声明) | 符合欧盟电磁兼容性指令 符合欧盟 RoHS 指令 |
| CE 标记 (见合格声明) | 符合英国 EMC 指令 符合英国 RoHS 指令 |
| 材料说明 | RoHS 合规 |
| 流向 | 单向 从左到右 |
| 压力测量范围的起始值 | 0 Mpa 0 bar 0 psi |
| 压力测量范围终值 | 1.6 Mpa 232 psi |
| 压力测量范围结束值 | 16 bar |
| 流量测量范围的起始值 | 10 l/min |
| 流量测量范围的结束值 | 1000 l/min |
| 温度测量起始值 | 0 °C |
| 温度测量结束值 | 50 °C |
| 工作压力 | 1.6 Mpa 16 bar 232 psi |
| 过载压力 | 2 Mpa 20 bar 290 psi |
| 工作介质 | 压缩空气, 符合 ISO 8573-1:2010 [7:4:4] 氮气 |
| 介质温度 | 0 °C...50 °C |
| 环境温度 | 0 °C...50 °C |
| 标称温度 | 23 °C |

| 特性 | 值 |
|----------------------|---|
| 压力值精度, 单位为 ± %FS | 1.5 %FS |
| 流量精度 | ± (3% o.m.v. + 0.3% FS) |
| 温度精度 (± °C) | 5 °C |
| 压力值重复精度, 单位为 ± %FS | 0.3 %FS |
| 重复精度偏差 (± %FS) | 0.2 %FS |
| 重复精度范围 (± %FS) | 0.8 %FS |
| 温度系数 (± %FS/K) | 0.05 %FS/K |
| 温度系数范围, ± %FS/K | 类型 0.1%FS/K |
| 压力影响范围 (± %FS/bar) | 0.5 %FS/b. |
| 模拟量输出 | 0 - 10 V 4 - 20 mA |
| 流量特征曲线起始值 | 0 l/min |
| 流量特征曲线结束值 | 1000 l/min |
| 温度特征曲线起始值 | 0 °C |
| 温度特征曲线结束值 | 100 °C |
| 输出特征曲线起始值 | 0 V 4 mA |
| 输出特征曲线最终值 | 10 V |
| 输出特征曲线, 终值 | 20 mA |
| 最大负载电阻, 电流输出 | 500 Ohm |
| 电压输出的最小负载电阻 | 20 kOhm |
| 短路电流额定值 | 是 |
| 过载保护 | 可用 |
| 协议 | IO-Link® |
| IO-Link®, 版本 ID | V1.1 |
| IO-Link®, 设备配置文件 | 功能: 扩展标识 功能测量数据, 标准分辨率 功能: 多重开关信号 固件更新 功能定位器 功能: 产品 URI 功能: 示教单一数值 识别和诊断 智能传感器 - SSP 4.1.2 |
| IO-Link®, 传输速率 | COM3 |
| IO-Link, SIO-Mode 支持 | 是 |
| IO-Link®, 端口类型 | 等级 A |
| IO-Link®, 过程数据长度输出 | 0 bit |
| IO-Link®, 过程数据长度输入 | 96 bit |
| IO-Link, 过程数据内容 IN | 压力测量值 16 位 MDC 压力监测 2 位 SSC 流量测量值 16 位 MDC 流量监测 2 位 SSC 温度测量值 16 位 MDC 温度监测 2 位 SSC 体积/质量脉冲 1 位 SSC |
| IO-Link, 服务数据 IN | 32 位体积/质量测量值 |
| IO-Link®, 最短周期时间 | 1.5 ms |
| IO-Link, 所需数据存储 | 0.5 Byte |
| 工作电压范围 DC | 18 V...30 V |
| 反极性保护 | 适用于所有电气连接 |
| 电气接口 1, 连接类型 | 插头 |
| 电气接口 1, 连接系统 | M12x1, A 编码, 符合 EN 61076-2-101 标准 |
| 电气接口 1, 接口/线芯数 | 5 |
| 电气接口 1, 安装类型 | 螺丝锁 |
| 电接口 1, 固定方式 | 与旋转螺钉锁兼容 |
| 最大电缆长度 | 20 m, 伴随 IO-Link® 运行 30 m |

| 特性 | 值 |
|---------------------|-------------------|
| 安装方式 | 管式安装 |
| 安装位置 | 可选 |
| 气动接口 | G1/2 |
| 产品重量 | 600 g |
| 外壳材料 | 压铸铝 加强型聚酰胺 |
| 显示类型 | 发光 LCD, 多色 |
| 防护等级 | IP60 |
| 耐腐蚀等级 CRC | 2 - 中等耐腐蚀能力 |
| 油漆湿润缺陷物质 (PWIS) 符合性 | VDMA24364-B1/B2-L |