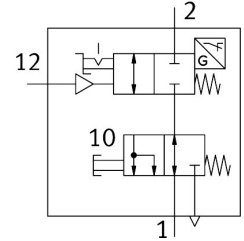


截止阀 VBOC-L2-S7-P-M8-G18-E

订货号: 8179237

FESTO



数据表

特性	值
阀功能	两位两通, 常闭, 单稳态
气接口, 气口 1	G1/8
气接口, 气口 2	G1/8
驱动方式	气动
安装方式	拧入 通过外螺纹
标准化额定流量, 符合 ISO 8778	290 l/min
标准流量 0.6->0 MPa (6->0 bar, 87->0 psi), 符号 ISO 8778 标准	500 l/min
标准流量 2->1 根据 ISO 8778 标准化	330 l/min
标准流量 0.6->0 MPa (6->0 bar, 87->0 psi) 2->1, 符号 ISO 8778 标准	500 l/min
工作压力	0.05 Mpa...1 Mpa 0.5 bar...10 bar
环境温度	-5 °C...60 °C
工作介质	压缩空气, 符合 ISO 8573-1:2010 [7:4:4]
CE 认证 (见合格声明)	符合欧盟电磁兼容性指令 符合欧盟 RoHS 指令
CE 标记 (见合格声明)	符合英国 EMC 指令 符合英国 RoHS 指令
安装位置	可选
附加功能 2 的选择	手动排气
特征	耐焊渣
旋入螺钉上的密封件类型	密封圈
手控装置	锁定式
复位类型	弹簧复位
先导气源	外部
手动排气功能	按钮式
测量原理	电感式
开关元件功能	常开触点
可旋转性	360°/不允许连续旋转
反向极性保护传感器	适用于所有电气连接

特性	值
强制动态说明	关于此主题的最新信息，参见技术报告 V
开关位置感测	通过传感器感测常位
关断压力	0.05 Mpa...0.2 Mpa
接通压力	0.15 Mpa...0.4 Mpa
气动关闭范围	0.04 Mpa
先导压力 Mpa	0.2 Mpa...1 Mpa
先导压力	2 bar...10 bar
先导压力 psi	29 psi...145 psi
关闭时间	15 ms
打开时间	8 ms
标称工作电压 DC	24 V
开关输出	PNP
工作和先导介质说明	可用润滑介质工作（之后须一直润滑介质工作）
耐腐蚀等级 CRC	2 - 中等耐腐蚀能力
油漆湿润缺陷物质（PWIS）符合性	VDMA24364 区域 III
适用于锂离子电池生产	禁止使用铜、锌、镍质量比例超过 1% 的金属。不包括钢铁中所含的镍、化学镀镍表面、印刷电路板、电缆、插头和线圈中的镍
介质温度	-5 °C...60 °C
先导介质	压缩空气，符合 ISO 8573-1:2010 [7:4:4]
标称扭矩	6 Nm
标称紧固扭矩公差	± 20%
允许的驱动力矩，调节螺丝	0.5 Nm
产品重量	57.1 g
工作电压范围，直流传感器	10 V...30 V
传感器的抗短路强度	是
无效电流传感器	10 mA
传感器最大输出电流	200 mA
传感器电压降	3 V
电气接口 1，功能	开关输出
电气接口 1，连接类型	带插头电缆
电气接口 1，连接系统	M8x1，A 编码，符合 EN 61076-2-104 标准
电气接口 1，接口/线芯数	3
电气接口 1，使用的接口/线芯	3
电缆长度	0.3 m
先导气口 12	G1/8
材料说明	RoHS 合规
密封件材料	HNBR NBR TPE-U(PU)
中空螺栓材料	精制铝合金
电缆护套材料	PVC
滚花螺母材料	塑性铝合金
摆动接头材料	铝合金
传感器支架材料	高合金不锈钢
锁紧螺母材料	高合金不锈钢