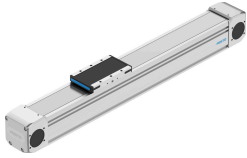


齿形带式电缸 ELGD-TB-KF-80- -

订货号: 8176885

FESTO



数据表

特性	值
驱动小齿轮的有效直径	42.97 mm
工作行程	50 mm...2000 mm
规格	80
行程余量	0 mm
齿形带齿距	5 mm
安装位置	可选
导轨	循环滚珠轴承导轨
结构特点	直线型电缸 带齿形带
电机类型	步进电机 伺服电机
测量系统的功能原理	增量
位置检测	通过电感式传感器
最大加速度	50 m/s ²
最大速度	3 m/s
重复精度	±0.1 mm
持续通电率	100%
油漆湿润缺陷物质 (PWIS) 符合性	VDMA24364 区域 III
防护等级	IP30
环境温度	0 °C...60 °C
端位的冲击能量	0,25 mJ
终端位置冲击能量的相关注意事项	在 0.01 m/s 的最大返回速度下
区域 I _y 的第二力矩	1213000 mm ⁴
区域 I _z 的第二力矩	2052000 mm ⁴
最大驱动扭矩	17.2 Nm
最大力 F _y	4200 N...8433 N
最大力 F _z	4200 N...8400 N
电缸的最大力 F _y	2291 N...4581 N
电缸的最大力 F _z	3500 N...5600 N
100 km 理论寿命值的 F _y (仅供参考)	17576 N...35153 N
100 km 理论寿命值时的 F _z (仅供参考)	17576 N...35153 N
最大空转运行传输电阻	55.8 N

特性	值
最大力矩 M_x	106 Nm...200 Nm
最大力矩 M_y	42 Nm...390 Nm
最大力矩 M_z	42 Nm...390 Nm
电缸的最大扭矩 M_x	106 Nm...200 Nm
电缸的最大扭矩 M_y	42 Nm...356 Nm
电缸的最大扭矩 M_z	42 Nm...294 Nm
100 km 理论寿命值时的 M_x (仅供参考)	422 Nm...844 Nm
100 km 理论寿命值时的 M_y (仅供参考)	162 Nm...1356 Nm
100 km 理论寿命值时的 M_z (仅供参考)	162 Nm...1356 Nm
滑块表面和导轨中心之间的距离	62 mm
最大进给力 F_x	800 N
转动惯量 I_t	405000 mm ⁴
每米行程的惯性动量 J_H	1.12563 kgcm ²
每公斤工作负载的转动惯量 J_L	4.6161 kgcm ²
惯性动量 J_O	7.5216 kgcm ² ...10.5647 kgcm ²
进给常数	135 mm/U
参考使用寿命	5000 km
维护间隔	终生润滑
移动质量	1110 g...1810 g
产品重量	4715 g...6030 g
0 mm 行程的基本重量	4715 g...6030 g
每 10 m 行程的附加重量	79 g
动态偏转 (移动负载)	轴长的 0.05%，最大 0.5 mm
静态偏转 (负载静止)	轴长的 0.1%
接口代码，驱动器	L48
端盖材料	压铸铝，带涂层
型材材料	阳极氧化精制铝合金
材料说明	RoHS 合规
防尘带材料	高合金不锈钢
驱动盖材料	压铸铝，带涂层
导向滑块材料	钢
导轨材料	钢
滑轮材料	高合金不锈钢
滑块材料	精制铝合金
齿形带材料	聚氨酯，带钢丝绳