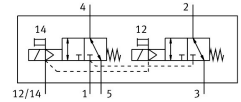
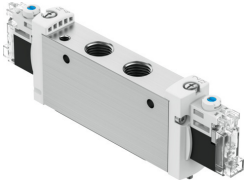


电磁阀

VUVG-L18-T32C-MZT-G14-1H2L-F1A

订货号: 8172841

FESTO



数据表

| 特性 | 值 |
|--------------------------|--|
| 阀功能 | 2x 两位三通, 单稳态, 常闭 |
| 驱动方式 | 电控 |
| 阀尺寸 | 18 mm |
| 标准额定流量 (根据 DIN 1343 标准化) | 870 l/min |
| 工作气口 | G1/4 |
| 工作电压 | 24V DC |
| 工作压力 | -0.09 Mpa...1 Mpa -0.9 bar...10 bar |
| 结构特点 | 活塞闸阀 |
| 复位类型 | 弹簧复位 |
| 认证 | RCM 商标 c UL us - 认证 (OL) |
| 证书签发机构 | UL MH19482 |
| 防护等级 | IP40 |
| 公称通径 | 5.7 mm |
| 排气功能 | 带节流选项 |
| 密封原理 | 软密封 |
| 安装位置 | 可选 |
| 手控装置 | 锁定式 按钮式 封盖式 |
| 先导类型 | 先导驱动 |
| 先导气源 | 外部 |
| 搭接 | 正重叠 |
| 先导压力 Mpa | 0.3 Mpa...0.8 Mpa |
| 先导压力 | 3 bar...8 bar |
| 适用于真空 | 是 |
| 关闭时间 | 29 ms |
| 打开时间 | 20 ms |
| 持续通电率 | 100% |
| 0 信号的最大正向测试脉冲 | 700 μs |
| 信号为 1 的最大负向测试脉冲 | 900 μs |

| 特性 | 值 |
|---------------------|--|
| 线圈的特性参数 | 24 V DC: 0.8 W |
| 允许的电压波动 | +/- 10 % |
| 工作介质 | 压缩空气, 符合 ISO 8573-1:2010 [7:4:4] |
| 工作和先导介质说明 | 可用润滑介质工作 (之后须一直润滑介质工作) |
| 抗振性 | 运输应用测试, 严重性等级 2, 符合 FN 942017-4和 EN 60068-2-6 |
| 环境和介质温度的限制 | -5 ... 50° C 不带保持电流降功能 |
| 耐冲击性 | 冲击测试, 严重性等级 2, 符合 FN 942017-5 和 EN 60068-2-27 |
| 耐腐蚀等级 CRC | 0 - 无耐腐蚀能力 |
| 油漆湿润缺陷物质 (PWIS) 符合性 | VDMA24364 区域 III |
| 适用于锂离子电池生产 | 禁止使用铜、锌、镍质量比例超过 1% 的金属。不包括钢铁中所含的镍、化学镀镍表面、印刷电路板、电缆、插头和线圈中的镍 |
| 洁净室等级 | 5 级, 符合 ISO 14644-1 |
| 储存温度 | -20 °C...60 °C |
| 介质温度 | -5 °C...50 °C |
| 先导介质 | 压缩空气, 符合 ISO 8573-1:2010 [7:4:4] |
| 环境温度 | -5 °C...50 °C |
| 产品重量 | 164 g |
| 电气接口 | 2 针 插头型式 H, 水平接口 插头 |
| 安装方式 | 要么: 在气路板上 带通孔 |
| 先导气口 12/14 | M5 |
| 气接口, 气口 1 | G1/4 |
| 气接口, 气口 2 | G1/4 |
| 气接口, 气口 3 | G1/4 |
| 气接口, 气口 4 | G1/4 |
| 气接口, 气口 5 | G1/4 |
| 材料说明 | RoHS 合规 |
| 密封件材料 | HNBR NBR |
| 外壳材料 | 精制铝合金 |
| 螺钉材料 | 涂层钢 |