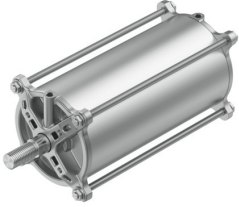


直行程驱动器

DFPC-160-250-D-V4EX4-43E-27S-M24P-W2

订货号: 8172144

FESTO



数据表

特性	值
阀驱动器规格	160
法兰孔型	F10
行程	250 mm
活塞直径	160 mm
接头符合标准	ISO 5210
缓冲	两端带弹性缓冲环/垫
安装位置	可选
工作模式	双作用
结构特点	缸径 活塞杆 连杆 缸筒
位置检测	通过接近开关
派生型	防爆保护认证 (ATEX) 活塞杆上的定制螺纹 活塞杆, 一端带短外螺纹 加长活塞杆
工作压力	0.2 Mpa...0.8 Mpa 2 bar...8 bar 29 psi...116 psi
额定工作压力	0.6 Mpa 87 psi
标称工作压力	6 bar
CE 认证 (见合格声明)	符合欧盟防爆指令 (ATEX)
CE 标记 (见合格声明)	根据 UK EX 指令
欧盟境外防爆认证	EPL Db (GB) EPL Gb (GB)
防爆	区 1 (ATEX) 1 区 (UKEX) 区 2 (ATEX) 区 21 (ATEX) 21 区 (UKEX) 区 22 (ATEX)
ATEX 气体类别	II 2G
ATEX 防尘类别	II 2D
气体防爆阻燃类型	Ex h IIC T4 Gb

特性	值
防尘防爆阻燃类型	Ex h III C T120°C Db
防爆环境温度	-20°C ≤ Ta ≤ +80°C
工作介质	压缩空气, 符合 ISO 8573-1:2010 [7:4:4]
工作和先导介质说明	可用润滑介质工作 (之后须一直润滑介质工作)
抗振性	运输应用测试, 严重性等级 1, 符合 FN 942017-4 和 EN 60068-2-6 标准
耐冲击性	冲击测试, 严重性等级 1, 符合 FN 942017-5 和 EN 60068-2-27 标准
油漆湿润缺陷物质 (PWIS) 符合性	VDMA24364 区域 III
环境温度	-20 °C...80 °C
端位的冲击能量	3.3 J
6 bar 时的理论力值, 返回行程	11581 N
6 bar 时的理论力值, 前进行程	12064 N
每 10 mm 返回行程的耗气量	1.351 l
每 10 mm 前进行程的耗气量	1.407 l
0 mm 行程的移动质量	2102 g
每 10 mm 行程的额外移动质量	64.34 g
产品重量	9660 g
0 mm 行程的基本重量	5948.7 g
每 10 m 行程的附加重量	148.61 g
安装方式	要么: 法兰上, 符合 ISO 5210 标准 带间隔螺栓
气动接口	G1/4
材料说明	RoHS 合规
盖子材料	重力压铸铝
活塞杆材料	高合金不锈钢
活塞杆密封刮油器材料	TPE-U(PU)
螺母材料	高合金不锈钢
静态密封件材料	NBR
拉杆材料	高合金不锈钢
缸筒材料	光滑阳极氧化精制铝合金