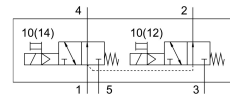


# 电磁阀 VUVG-L10-T32U-MT-M5-1H2L-F1A

订货号: 8164324

FESTO



## 数据表

特性	值
阀功能	2x 两位三通, 常开, 单稳态
驱动方式	电控
阀尺寸	10 mm
标准标称流量	125 l/min
工作气口	M5
工作电压	24V DC
工作压力	0.25 MPa...0.8 MPa 2.5 bar...8 bar
结构特点	活塞闸阀
复位类型	弹簧复位
认证	RCM 商标 c UL us - 认证 (OL)
证书签发机构	UL MH19482
防护等级	IP40
公称通径	1.8 mm
排气功能	带节流选项
密封原理	软密封
安装位置	可选
手控装置	锁定式 按钮式 封盖式
先导类型	先导驱动
先导气源	内先导
搭接	正重叠
先导压力 Mpa	0.2 MPa...0.8 MPa
先导压力	2 bar...8 bar
适用于真空	否
关闭时间	13 ms
打开时间	10 ms
持续通电率	100%
0 信号的最大正向测试脉冲	700 $\mu$ s
信号为 1 的最大负向测试脉冲	900 $\mu$ s

特性	值
线圈的特性参数	24 V DC: 0.8 W
允许的电压波动	+/- 10 %
工作介质	压缩空气, 符合 ISO 8573-1:2010 [7:4:4]
工作和先导介质说明	可用润滑介质工作 (之后须一直润滑介质工作)
抗振性	运输应用测试, 严重性等级 2, 符合 FN 942017-4 和 EN 60068-2-6
环境和介质温度的限制	-5 ... 50° C 不带保持电流降功能
耐冲击性	冲击测试, 严重性等级 2, 符合 FN 942017-5 和 EN 60068-2-27
耐腐蚀等级 CRC	0 - 无耐腐蚀能力
油漆湿润缺陷物质 (PWIS) 符合性	VDMA24364 区域 III
适用于锂离子电池生产	不使用铜、锌或镍含量超过 1% 的金属。例外情况: 钢中的镍、化学镀镍表面、印刷电路板、电缆、电插头连接器和线圈
洁净室等级	5 级, 符合 ISO 14644-1
储存温度	-20 °C...60 °C
介质温度	-5 °C...50 °C
环境温度	-5 °C...50 °C
产品重量	54 g
电气接口	2 针 插头型式 H, 水平接口 插头
安装方式	要么: 在气路板上 带通孔
气接口, 气口 1	M5
气接口, 气口 2	M5
气接口, 气口 3	M5
气接口, 气口 4	M5
气接口, 气口 5	M5
材料说明	RoHS 合规
密封件材料	HNBR NBR
外壳材料	精制铝合金
螺钉材料	涂层钢