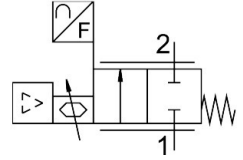


比例流量调节阀

VEMD-L-6-60-200-D9-G14-5YMPM1D-VA

FESTO

订货号: 8163830



数据表

特性	值
规格	100
防护等级	IP40
标准额定流量 (根据 DIN 1343 标准化)	200 l/min
流量控制范围	4 l/min...200 l/min
流向	不可逆
额定工作压力	0.3 Mpa 43.5 psi
工作压力	0.1 Mpa...0.6 Mpa 1 bar...6 bar
过载压力	0.8 Mpa 8 bar 116 psi
破裂压力	1.8 Mpa 261 psi
爆破压力	18 bar
流量精度	± (2% o.m.v. + 1% FS)
流量重复精度	± (0,25 % o.m.v. + 0,25 %FS)
阀功能	二通比例流量调节阀
公称通径	6 mm
驱动方式	电控
气接口, 气口 1	内螺纹 G1/4
气接口, 气口 2	内螺纹 G1/4
中等	氩气 压缩空气, 符合 ISO 8573-1:2010 [5:3:1] 二氧化碳 氧气 氮气
介质说明	不可用润滑介质工作
环境条件	不适合在富氧环境中使用, 符合 IEC 60601-1 标准 清洁程度最高的环境空气 干
标称使用海拔高度	≤ 2000 m ASL (> 79,5 kPa)
最大安装高度	2000 m

特性	值
工作介质	氩气 压缩空气, 符合 ISO 8573-1:2010 [5:3:1] 二氧化碳 氧气 氮气
工作和先导介质说明	不可用润滑介质工作 最大粒度 10 µm
相对空气湿度	0 - 90% 无冷凝
压力露点	-20 °C
持续通电率	100%
介质温度	5 °C...40 °C
环境温度	5 °C...40 °C
储存温度	-20 °C...70 °C
标称工作电压 DC	24 V
工作电压范围 DC	12 V...24 V
最大电源功耗	8.5 W
设定值	4 - 20 mA 0 - 10 V 1 - 5 V Modbus
诊断功能	显示通过 LED
显示类型	LED TFT 彩屏
模拟输入的信号范围	0 - 5 V 0 - 10 V 0 - 20 mA
模拟输出的信号范围	0 - 10 V 1 - 5 V 4 - 20 mA
反极性保护	用于工作电压连接
产品重量	630 g
接触介质的材料	阳极氧化精制铝合金 EPDM 环氧树脂 FPM 加强型 PA 硅胶 氮化硅 高合金不锈钢
外壳材料	阳极氧化铝 加强型聚酰胺
材料说明	RoHS 合规
尺寸 (宽x长x高)	116 mm x 38 mm x 124 mm
安装方式	通过通孔直接安装 安装板, 用螺钉固定 通过附件安装在 H 型导轨上 螺钉夹紧 通过用于 M4 螺钉的通孔
安装位置	可选
认证	C-Tick RCM 商标 c UL us 认证 (OL)
符合标准	IEC 61010-1
KC 标记	KC-EMV
CE 认证 (见合格声明)	符合欧盟电磁兼容性指令 符合欧盟 RoHS 指令
CE 标记 (见合格声明)	符合英国 EMC 指令 符合英国 RoHS 指令
油漆湿润缺陷物质 (PWIS) 符合性	VDMA24364 区域 III

特性	值
根据标准报告表面整洁度	ASTM G 63 ASTM G 93 ASTM G 94 CGA G 4.1 EIGA IGC 33/06/E ISO 15001