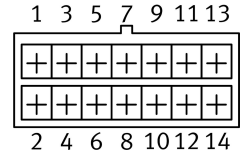
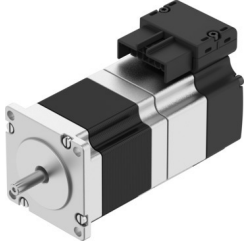


步进电机 EMMB-ST-57-M-SB

订货号: 8156140

FESTO



数据表

| 特性 | 值 |
|---------------------|---|
| 环境温度 | -15 °C...40 °C |
| 环境温度说明 | 最高 80°C, 每升高一摄氏度性能下降 2% |
| 最大安装高度 | 4000 m |
| 最大安装高度说明 | 从 1,000 m 开始: 每 100 m 仅降低 -1.0% |
| 储存温度 | -20 °C...70 °C |
| 相对空气湿度 | 0 - 90% |
| 符合标准 | IEC 60034 |
| 温度等级符合 EN 60034-1 | B |
| 最高线圈温度 | 130 °C |
| 额定等级符合 EN 60034-1 | S1 |
| 电机类型符合 EN 60034-7 | IM B5 IM V1 IM V3 |
| 安装位置 | 可选 |
| 防护等级 | IP20 |
| 防护等级说明 | 电机轴具有 IP40 等级防护, 无径向轴密封环 |
| 接口代码, 电机输出 | 57A |
| 电气接口 1, 连接类型 | 混合插头 |
| 电气接口 1, 连接系统 | 接口型式 L10 |
| 电气接口 1, 接口/线芯数 | 14 |
| 材料说明 | RoHS 合规 |
| 耐腐蚀等级 CRC | 0 - 无耐腐蚀能力 |
| 油漆湿润缺陷物质 (PWIS) 符合性 | VDMA24364 区域 III |
| 抗振性 | 运输应用测试, 严重性等级 2, 符合 FN 942017-4和 EN 60068-2-6 |
| 耐冲击性 | 冲击测试, 严重性等级 2, 符合 FN 942017-5 和 EN 60068-2-27 |
| 认证 | RCM 商标 |
| CE 认证 (见合格声明) | 符合欧盟电磁兼容性指令 符合欧盟 RoHS 指令 |
| CE 标记 (见合格声明) | 符合英国 EMC 指令 符合英国 RoHS 指令 |
| 标称工作电压 DC | 48 V |
| 杆对数量 | 50 |

| 特性 | 值 |
|-----------------|-------------------------|
| 电机保持扭矩 | 1.05 Nm |
| 峰值扭矩 | 1.1 Nm |
| 最大转速 | 2600 1/min |
| 最大机械速度 | 8000 1/min |
| 完整步距的步距角 | 1.8 deg |
| 步进角公差 | ±5% |
| 连续停转电流 | 6.1 A |
| 标称电机电流 | 5.1 A |
| 峰值电流 | 8 A |
| 电机常数 | 0.152 Nm/A |
| 电压常数, 相位 | 13.1 mVmin |
| 相位线圈电阻 | 0.17 Ohm |
| 相线圈电感 | 0.5 mH |
| 线圈纵向感应率 Ld (相位) | 0.7 mH |
| 线圈交叉电感 Lq (相位) | 0.5 mH |
| 电气时间常数 | 2.9 ms |
| 发热时间常数 | 28 min |
| 耐热性 | 1.6 K/W |
| 测量法兰 | 200 x 200 x 15 mm, 钢 |
| 输出的总转动惯量 | 0.324 kgcm ² |
| 产品重量 | 1220 g |
| 容许轴向轴负载 | 15 N |
| 允许的径向轴负载 | 75 N |
| 制动保持扭矩 | 1.74 Nm |
| 制动装置的工作电压 DC | 24 V |
| 制动电流消耗 | 0.38 A |
| 功耗, 制动 | 9 W |
| 制动线圈电阻 | 63.8 Ohm |
| 制动线圈感应率 | 107 mH |
| 制动分离时间 | 32 ms |
| 制动关闭时间 | 97 ms |
| 直流制动响应延迟 | 11 ms |
| 最大制动空载速度 | 8000 1/min |
| 每个制动过程的最大摩擦功 | 6000 J |
| 制动的惯性动量 | 0.024 kgcm ² |
| 抱闸的开关周期 | 1000 万次空转 (无摩擦!) |