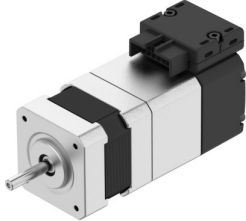


步进电机

EMMB-ST-42-S-SB

订货号: 8156128

FESTO



数据表

特性	值
环境温度	0 °C...40 °C
环境温度说明	最高 80°C, 每升高一摄氏度性能下降 2%
最大安装高度	4000 m
最大安装高度说明	从 1,000 m 开始: 每 100 m 仅降低 -1.0%
储存温度	-20 °C...70 °C
相对空气湿度	0 - 90%
符合标准	IEC 60034
温度等级符合 EN 60034-1	B
最高线圈温度	130 °C
额定等级符合 EN 60034-1	S1
电机类型符合 EN 60034-7	IM B5 IM V1 IM V3
安装位置	可选
防护等级	IP20
防护等级说明	电机轴具有 IP40 等级防护, 无径向轴密封环
接口代码, 电机输出	42A
电气接口 1, 连接类型	混合插头
电气接口 1, 连接系统	接口型式 L5
电气接口 1, 接口/线芯数	14
材料说明	RoHS 合规
耐腐蚀等级 CRC	0 - 无耐腐蚀能力
油漆湿润缺陷物质 (PWIS) 符合性	VDMA24364 区域 III
抗振性	运输应用测试, 严重性等级 2, 符合 FN 942017-4和 EN 60068-2-6
耐冲击性	冲击测试, 严重性等级 2, 符合 FN 942017-5 和 EN 60068-2-27
认证	RCM 商标
CE 认证 (见合格声明)	符合欧盟电磁兼容性指令 符合欧盟 RoHS 指令
CE 标记 (见合格声明)	符合英国 EMC 指令 符合英国 RoHS 指令
标称工作电压 DC	48 V
杆对数量	50

特性	值
电机保持扭矩	0.25 Nm
峰值扭矩	0.25 Nm
最大转速	2700 1/min
最大机械速度	9000 1/min
完整步距的步距角	1.8 deg
步进角公差	±5%
连续停转电流	2 A
标称电机电流	1.8 A
峰值电流	2 A
电机常数	0.133 Nm/A
电压常数, 相位	12.1 mV/min
相位线圈电阻	2.1 Ohm
相线圈电感	3 mH
线圈纵向感应率 Ld (相位)	1.6 mH
线圈交叉电感 Lq (相位)	3 mH
电气时间常数	1.4 ms
发热时间常数	22 min
耐热性	3.5 K/W
测量法兰	200 x 200 x 15 mm, 钢
输出的总转动惯量	0.041 kgcm ²
产品重量	520 g
容许轴向轴负载	10 N
允许的径向轴负载	28 N
制动保持扭矩	0.63 Nm
制动装置的工作电压 DC	24 V
制动电流消耗	0.34 A
功耗, 制动	8.2 W
制动线圈电阻	70.9 Ohm
制动线圈感应率	146 mH
制动分离时间	28 ms
制动关闭时间	41 ms
直流制动响应延迟	8 ms
最大制动空载速度	9000 1/min
每个制动过程的最大摩擦功	1500 J
制动的惯性动量	0.006 kgcm ²
抱闸的开关周期	1000 万次空转 (无摩擦!)