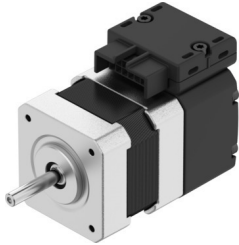


步进电机

EMMB-ST-42-S-SS

订货号: 8156126

FESTO



数据表

特性	值
环境温度	0 °C...40 °C
环境温度说明	最高 80°C, 每升高一摄氏度性能下降 2%
最大安装高度	4000 m
最大安装高度说明	从 1,000 m 开始: 每 100 m 仅降低 -1.0%
储存温度	-20 °C...70 °C
相对空气湿度	0 - 90%
符合标准	IEC 60034
温度等级符合 EN 60034-1	B
最高线圈温度	130 °C
额定等级符合 EN 60034-1	S1
电机类型符合 EN 60034-7	IM B5 IM V1 IM V3
安装位置	可选
防护等级	IP20
防护等级说明	电机轴具有 IP40 等级防护, 无径向轴密封环
接口代码, 电机输出	42A
电气接口 1, 连接类型	混合插头
电气接口 1, 连接系统	接口型式 L5
电气接口 1, 接口/线芯数	14
材料说明	RoHS 合规
耐腐蚀等级 CRC	0 - 无耐腐蚀能力
油漆湿润缺陷物质 (PWIS) 符合性	VDMA24364 区域 III
抗振性	运输应用测试, 严重性等级 2, 符合 FN 942017-4和 EN 60068-2-6
耐冲击性	冲击测试, 严重性等级 2, 符合 FN 942017-5 和 EN 60068-2-27
认证	RCM 商标
CE 认证 (见合格声明)	符合欧盟电磁兼容性指令 符合欧盟 RoHS 指令
CE 标记 (见合格声明)	符合英国 EMC 指令 符合英国 RoHS 指令
标称工作电压 DC	48 V
杆对数量	50

特性	值
电机保持扭矩	0.25 Nm
标称扭矩	0.24 Nm
峰值扭矩	0.25 Nm
标称转速	600 1/min
最大转速	2700 1/min
最大机械速度	9000 1/min
完整步距的步距角	1.8 deg
步进角公差	±5%
电机的额定功率	17 W
连续停转电流	2 A
标称电机电流	1.8 A
峰值电流	2 A
电机常数	0.133 Nm/A
电压常数, 相位	12.1 mVmin
相位线圈电阻	2.1 Ohm
相线圈电感	3 mH
线圈纵向感应率 Ld (相位)	1.6 mH
线圈交叉电感 Lq (相位)	3 mH
电气时间常数	1.4 ms
发热时间常数	22 min
耐热性	3.5 K/W
测量法兰	200 x 200 x 15 mm, 钢
输出的总转动惯量	0.035 kgcm ²
产品重量	300 g
容许轴向轴负载	10 N
允许的径向轴负载	28 N
转子位置编码器	绝对值编码器, 单圈
转子位置编码器, 制造商标识	Festo iC-MHM
转子位置编码器接口	BiSS-C
转子位置编码器, 编码器测量原理	磁感式
转子位置编码器, 直流工作电压	5 V
转子位置编码器, 直流工作电压范围	4.75 V...5.25 V
转子位置编码器, 正弦/余弦 p/r	2
转子位置编码器, 每转的位置值	65536
转子位置传感器分辨率	16 bit
转子位置编码器, 角测量的系统精度	-65 arcsec...65 arcsec
平均失效时间 (MTTF), 子部件	687 年, 转子位置编码器