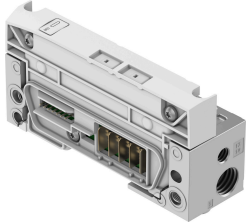


# 气接口 VMPA-AP-EPL-E

订货号: 8137154

FESTO



## 数据表

特性	值
宽度	34.1 mm
长度	107.3 mm
抗振性	运输应用测试, 严重性等级 2, 符合 FN 942017-4 和 EN 60068-2-6
抗振性注意事项	墙面安装件上的 SG2
耐冲击性	冲击测试, 严重性等级 2, 符合 FN 942017-5 和 EN 60068-2-27
抗振性说明	墙面安装件上的 SG2
阀岛接口	32 型, MPA-FB-AP-VI
反极性保护	是
极性容错保护注意事项	自我保护
安装位置	任意, 位于 H 型导轨上: 水平
通过 LED 诊断	每个模块的诊断
每次内部通信诊断	通信故障 电子元件/传感器电压过高 电子元件/传感器欠电压
集成功能	平板式消声器 管式排气
先导气源	外部
模块代码 (十六进制/十进制)	0x3053/12371d
内部循环时间	1 ms
尺寸 (宽x长x高)	34.1 mm x 107.3 mm x 55.1 mm
熔断保护 (短路)	附加保险丝
电子设备/传感器额定工作电压时的固有电流消耗	典型值 35 mA
有关工作电压的说明	需要 SELV/PELV 固定电源 注意电压降
标称直流工作电压, 电子器件/传感器	24 V
负载的标称工作电压, 直流	24 V
电源故障桥接	10 ms
电源电压电子设备/传感器技术和负载/阀之间的电位隔离	是
污染等级	2
电子设备/传感器允许的电压波动	± 25%
负载的允许电压波动	± 25%
耐腐蚀等级 CRC	1 - 低耐腐蚀能力

特性	值
油漆湿润缺陷物质 ( PWIS ) 符合性	VDMA24364-B2-L
储存温度	-20 °C...70 °C
相对空气湿度	5 - 95% 无冷凝
防护等级	IP65 IP67 III
防护等级说明	在组装好的状态下
超压类别	II
环境温度	-20 °C...50 °C
环境温度说明	根据 IEC 61131-2:2017 观察环境温度降额
标称使用海拔高度	≤ 2000 m ASL (≥ 79.5 kPa)
最大安装高度	3500 m
最大安装高度说明	> 2000 m ASL (< 79.5 kPa) 根据 IEC 61131-2:2017 观察环境温度降额
产品重量	207 g
电气控制	AP 接口
通信接口, 协议	AP
安装方式	通过用于 M4 螺钉的通孔
先导气口 12/14	M7
气接口, 气口 1	G1/4
材料说明	RoHS 合规
盖子材料	加强型 PBT
密封件材料	发泡聚氨酯
外壳材料	压铸铝
螺钉材料	镀锌钢