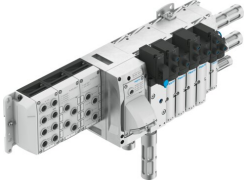


阀岛
VTSA-F-CB-AP
订货号: 8130722

FESTO



数据表

特性	值
电气控制	AP 接口 现场总线
安装方式	通过通孔直接安装 通过附件安装在 H 型导轨上 安装框架 螺钉夹紧 带适用于 M5 螺丝的通孔 (含附件) 带适用于 M6 螺丝的通孔 (含附件) 通过用于 M5 螺钉的通孔 通过用于 M6 螺钉的通孔
安装位置	任意, 位于 H 型导轨上: 水平
工作介质	压缩空气, 符合 ISO 8573-1:2010 [7:4:4]
先导介质	压缩空气, 符合 ISO 8573-1:2010 [7:4:4]
环境温度	-5 °C...50 °C
环境温度说明	根据用户文件遵守额定值降低规定 根据 IEC 61131-2:2017 观察环境温度降额
储存温度	-20 °C...60 °C
相对空气湿度	5 - 90% 无冷凝
最大安装高度	3500 m
最大安装高度说明	> 2000 m ASL (< 79.5 kPa) 根据用户文件遵守额定值降低规定 根据 IEC 61131-2:2017 观察环境温度降额
防护等级	IP65
耐腐蚀等级 CRC	0 - 无耐腐蚀能力
工作压力	-0.9 bar...10 bar
先导压力	3 bar...10 bar
油漆湿润缺陷物质 (PWIS) 符合性	VDMA24364-B1/B2-L
CE 认证 (见合格声明)	符合欧盟电磁兼容性指令 符合欧盟 RoHS 指令
认证	RCM 商标 c UL us - 认证 (OL)
材料说明	RoHS 合规 不含卤素 不含磷酸酯
阀岛结构	模块化, 可混合使用多种规格的阀

特性	值
手控装置	锁定式 通过附件锁定 按钮式 封盖式 通过电控信号自复位
驱动方式	电控
阀功能	2x 两位两通单稳态, 常闭 2x 两位三通, 单稳态, 常闭 2x 两位三通, 常开, 稳态 2 个两位三通阀, 开/闭, 单稳态 两位五通双稳态 两位五通, 双稳态, 带主控信号 两位五通, 单稳态 两位五通阀, 单稳态, 带安全功能 三位五通, 中压式 三位五通中泄式 三位五通中封式 三位五通, 气口 2 进气, 气口 4 排气
结构特点	活塞闸阀
先导气源	外部 内先导
适用于真空	是
排气功能	通过节流板
信号状态显示器	LED
现场总线, 协议	ACD (地址冲突检测) DLR (设备层环形拓扑) EtherCAT® EtherCAT CoE EtherCAT 分布式时钟 (DC) EtherCAT EoE EtherCAT FoE EtherCAT 模块化设备通信配置文件 (MDP) EtherNet/IP Ethernet/IP QoS 以太网/IP 快速连接 LLDP MRP、MRPD (环形冗余) Modbus/TCP (Modbus/UDP) PROFINET FSU PROFINET I&M0 .. 3 PROFINET IRT
现场总线, 接口类型	2x 插座
现场总线, 连接系统	M12x1, D 编码, 符合 EN 61076-2-101 标准 RJ45, 符合 IEC 61076-3-117 (V14) SCRJ, 符合 IEC 61754-24-21
现场总线, 接口样式	2 ...8
输入说明	EP: 488 字节 Modbus: 4096 字节
电源, 功能	输入电子设备/传感器、负载和功能接地 电子元件/传感器和负载的输入电流
电源, 接口类型	插头
电源, 连接系统	7/8" 至 NFPA/T3.5.29 M12x1, L 编码, 符合 EN 61076-2-111 标准 M18x1 M8x1, A 编码, 符合 EN 61076-2-104 推挽式, 符合 IEC 61076-3-126
电源, 接口样式	4 ...5
标称工作电压 DC	24 V
额定工作电压 (直流) 注意事项	符合 IEC 60204-1 的保护特低压
允许的电压波动	+/- 10 %
标称直流工作电压, 电子器件/传感器	24 V
电子设备/传感器允许的电压波动	± 25%
电源电压电子设备/传感器技术和负载/阀之间的电位隔离	是
反极性保护	是