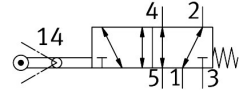


摆动杠杆阀 VMEF-VB-M52-M-G18

订货号: 8048969

FESTO



数据表

特性	值
阀功能	两位五通, 单稳态
驱动方式	机械
宽度	20 mm
标准额定流量 (根据 DIN 1343 标准化)	750 l/min
工作气口	G1/8
工作压力	-0.095 Mpa...1 Mpa -0.95 bar...10 bar
结构特点	活塞闸阀 摆动气缸
复位类型	弹簧复位
公称通径	5.2 mm
密封原理	软密封
安装位置	可选
先导类型	直接
流向	可逆
搭接	正重叠
横向驱动的最大驱动速度	1 m/s
最大开关频率	2.5 Hz
凸轮角	45 deg
工作介质	压缩空气, 符合 ISO 8573-1:2010 [7:-:-]
工作和先导介质说明	可用润滑介质工作 (之后须一直润滑介质工作)
耐腐蚀等级 CRC	1 - 低耐腐蚀能力
油漆湿润缺陷物质 (PWIS) 符合性	VDMA24364-B1/B2-L
介质温度	-10 °C...60 °C
环境温度	-10 °C...60 °C
环境温度说明	热量对磨损的影响
驱动扭矩	1.2 Nm
产品重量	207 g
安装方式	带通孔
气接口, 气口 1	G1/8
气接口, 气口 2	G1/8
气接口, 气口 3	G1/8

特性	值
气接口, 气口 4	G1/8
气接口, 气口 5	G1/8
材料说明	RoHS 合规
盖子材料	加强型聚酰胺
密封件材料	NBR
外壳材料	阳极氧化精制铝合金