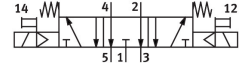
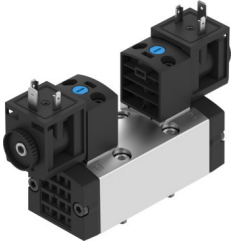


电磁阀

VSVA-B-P53E-D-D1-F8-1A1

订货号: 8033696

FESTO



数据表

特性	值
阀功能	三位五通中泄式
驱动方式	电控
宽度	42 mm
标准化额定流量, 符合 ISO 8778	1800 l/min
工作气口	底座规格 1, 符合 ISO 5599-1 标准
工作电压	24V DC
工作压力	0.3 Mpa...1.6 Mpa 3 bar...16 bar
结构特点	活塞闸阀
复位类型	弹簧复位
防护等级	IP65 NEMA 4
公称通径	8 mm
网格尺寸	43 mm
排气功能	通过单个气路板
密封原理	软密封
安装位置	可选
符合标准	ISO 5599-1
手控装置	锁定式
先导类型	先导驱动
先导气源	内先导
流向	不可逆
搭接	正重叠
先导压力 Mpa	0.3 Mpa...1 Mpa
先导压力	3 bar...10 bar
适用于真空	否
b 值	0.24
C 值	7.141 l/sbar
阀流量	1600 l/min
单个底座上阀的流量	1400 l/min
阀流量, 气动互连, 流量优化	1500 l/min
气动互连阀的流量	1300 l/min

特性	值
最大开关频率	5 Hz
关闭时间	55 ms
打开时间	20 ms
逆转开关时间	30 ms
持续通电率	100%
线圈的特性参数	24 V DC: 2.6 W
允许的电压波动	+/- 10 %
工作介质	压缩空气, 符合 ISO 8573-1:2010 [7:4:4]
工作和先导介质说明	可用润滑介质工作 (之后须一直润滑介质工作)
油漆湿润缺陷物质 (PWIS) 符合性	VDMA24364-B1/B2-L
介质温度	-10 °C...50 °C
相对空气湿度	0 - 90%
声压级	85 dB(A)
先导介质	压缩空气, 符合 ISO 8573-1:2010 [7:4:4]
环境温度	-10 °C...50 °C
用于阀安装的最大紧固扭矩	1 Nm
产品重量	488 g
电气接口	类型 A 符合 EN 175301-803 标准
安装方式	底座上
先导气口 12	底座规格 1, 符合 ISO 5599-1 标准
先导气口 14	底座规格 1, 符合 ISO 5599-1 标准
气接口, 气口 1	底座规格 1, 符合 ISO 5599-1 标准
气接口, 气口 2	底座规格 1, 符合 ISO 5599-1 标准
气接口, 气口 3	底座规格 1, 符合 ISO 5599-1 标准
气接口, 气口 4	底座规格 1, 符合 ISO 5599-1 标准
气接口, 气口 5	底座规格 1, 符合 ISO 5599-1 标准
先导控制接口	符合 ISO 15218 标准
材料说明	RoHS 合规
密封件材料	NBR
外壳材料	压铸铝
螺钉材料	钢