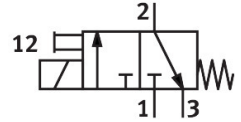
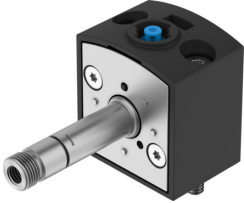


电磁阀

VSCS-B-M32C-MT-WB-F8

订货号: 8028541

FESTO



数据表

特性	值
阀功能	两位三通, 常闭, 单稳态
驱动方式	电控
宽度	30 mm
标准额定流量 (根据 DIN 1343 标准化)	34 l/min
工作气口	底座规格 30 mm, 符合 ISO 15218 标准
工作压力	0.2 Mpa...1 Mpa 2 bar...10 bar 29 psi...145 psi
结构特点	板式阀
复位类型	弹簧复位
防护等级	IP65
密封原理	软密封
安装位置	可选
符合标准	ISO 15218
手控装置	通过附件锁定 按钮式
先导类型	直接
流向	不可逆
搭接	重叠
强制动态说明	切换频率最低每周 1 次
最大开关频率	5 Hz
关闭时间	8 ms
打开时间	8 ms
持续通电率	100%
0 信号的最大正向测试脉冲	3 ms
信号为 1 的最大负向测试脉冲	3.4 ms
工作介质	压缩空气, 符合 ISO 8573-1:2010 [7:4:4]
工作和先导介质说明	可用润滑介质工作 (之后须一直润滑介质工作)
抗振性	运输应用测试, 严重性等级 2, 符合 FN 942017-4和 EN 60068-2-6
耐冲击性	冲击测试, 严重性等级 2, 符合 FN 942017-5 和 EN 60068-2-27
耐腐蚀等级 CRC	1 - 低耐腐蚀能力
油漆湿润缺陷物质 (PWIS) 符合性	VDMA24364-B1/B2-L

特性	值
介质温度	-10 °C...50 °C
环境温度	-10 °C...50 °C
安装方式	CNOMO
材料说明	RoHS 合规
密封件材料	NBR