

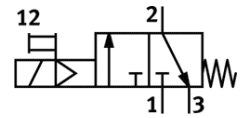
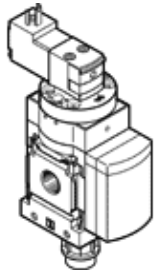
软启动阀

MS4-EE-1/4-V230-Z

产品代号: 529538

FESTO

电驱动，气流方向: 从右到左.



技术参数

特性	值
设计结构	活塞滑块
驱动类型	电气的
排气功能	不可节流
手控装置	位置锁定 推
复位类型	机械弹簧
先导类型	由先导控制
阀功能	3/2 常闭，单电控
工作压力	4 ... 14 bar
C 值	9.5 l/sbar
b 值	0.44
标准额定流量	2,000 l/min
持续通电率	100%
线圈的特性参数	230V AC
工作介质	压缩空气符合ISO8573-1:2010 [7:4:4] 惰性气体
关于工作和先导介质的说明	可以使用经过润滑的压缩空气 (一旦使用后要求一直使用经过润滑的压缩空气)
耐腐蚀等级 CRC	2
材料备注	不含有黄铜和PTFE 符合 RoHS
介质温度	-10 ... 60 °C
防护等级	IP65
环境温度	-10 ... 60 °C
安装类型	可选 线路安装 带附件
装配位置	任意
流动方向	不可逆
产品重量	273 g
气动连接, 气口 1	G1/4
气动连接, 气口 2	G1/4
气动连接, 气口 3	G1/4
先导气源	内置的
电连接	插头 方块形结构 符合DIN EN 175301-803 C型
密封件的材料信息	NBR
外壳的材料信息	压铸铝