

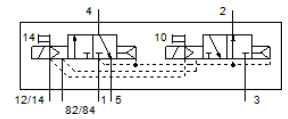
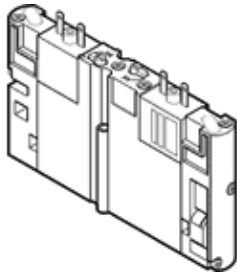
电磁阀

CPA10-M1H-3OLS-3GLS

产品代号: 175122
 将被停止供应的产品

将停止供货的产品，
 供货至2017。请访问门户网站的支持端口以查找替代产品。

FESTO



技术参数

| 特性 | 值 |
|--------------|---|
| 阀功能 | 3/2 常开/常闭, 单电控 |
| 驱动类型 | 电气的 |
| 宽度 | 10 mm |
| 标准额定流量 | 220 l/min |
| 工作压力 | 3 ... 10 bar |
| 设计结构 | 活塞滑块 |
| 复位类型 | 空气弹簧 |
| 额定尺寸 | 3.6 mm |
| 排气功能 | 不可节流 |
| 密封原则 | 软性 |
| 装配位置 | 任意 |
| 手控装置 | 带附件, 可锁定 |
| 先导类型 | 由先导控制 |
| 流动方向 | 不可逆 |
| 先导压力 | 3 ... 8 bar |
| b 值 | 0.27 |
| C 值 | 1.03 l/sbar |
| 切换时间, 关闭 | 18 ms |
| 切换时间, 打开 | 8 ms |
| 工作介质 | 压缩空气符合ISO8573-1:2010 [7:4:4] |
| 关于工作和先导介质的说明 | 可以使用经过润滑的压缩空气 (一旦使用后要求一直使用经过润滑的压缩空气) |
| 耐腐蚀等级 CRC | 2 |
| 介质温度 | -5 ... 50 °C |
| 环境温度 | -5 ... 50 °C |
| 安装类型 | 带通孔 |
| 气动连接, 气口 1 | 底座 |
| 气动连接, 气口 2 | 底座 |
| 气动连接, 气口 3 | 底座 |