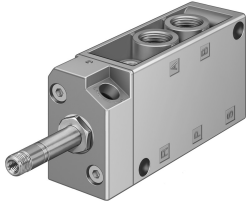


Van điện từ MFH-5-1/4-NPT

Số bộ phận: 9976

FESTO



Bảng dữ liệu

Đặc tính	Giá trị
Chức năng van	5/2 đơn ổn định
Kiểu vận hành	điện
Chiều rộng lắp đặt	30.5 mm
Lưu lượng định mức thông thường	1000 l/min
Cổng nối làm việc bằng khí nén	1/4 NPT
Điện áp vận hành	thông qua cuộn điện từ, được đặt hàng riêng
Áp suất vận hành	0.25 MPa...0.8 MPa 2.5 bar...8 bar
Cấu trúc xây dựng	Đế đĩa
Kiểu cài đặt lại	lò xo cơ học
Giấy phép	c UL us - Recognized (OL)
Mức độ bảo vệ	IP65
Chiều rộng định mức	7 mm
Kích thước lưới	32 mm
Chức năng khí xả	có thể điều tiết
Nguyên lý bít	mềm
Vị trí lắp đặt	bất kỳ
Nút ghi đè	khớp
Kiểu điều khiển	điều khiển trước
Hướng dòng chảy	không thể đảo ngược
Xếp chồng	gối chông âm
giá trị b	0.19
Giá trị C	4.49 l/sbar
Thời gian chuyển mạch tắt	29 ms
Thời gian chuyển mạch bật	9 ms
Xung thử nghiệm dương tính tối đa với tín hiệu 0	2200 μ s
Xung thử nghiệm âm tính tối đa với 1 tín hiệu	3700 μ s
Giá trị đặc trưng cuộn dây	Xem cuộn điện từ, được đặt hàng riêng
Môi chất vận hành	Khí nén theo ISO 8573-1:2010 [7:4:4]
Lưu ý về môi chất vận hành/điều khiển	Có thể hoạt động bằng dầu (cần thiết cho hoạt động tiếp theo)
Lớp chống ăn mòn KBK	1 - ứng suất ăn mòn thấp
Tuân thủ LABS	VDMA24364-B2-L

Đặc tính	Giá trị
Nhiệt độ bảo quản	-20 °C...60 °C
Nhiệt độ trung bình	-10 °C...60 °C
Nhiệt độ môi trường xung quanh	-5 °C...40 °C
trọng lượng sản phẩm	290 g
Cổng nối điện	qua cuộn dây F, được đặt hàng riêng
Kiểu gắn	tùy ý: Trên ray gắn van cụm với lỗ xuyên
Cổng nối kiểm soát khí thải 84	M5
Cổng nối khí nén 1	1/4 NPT
Cổng nối khí nén 2	1/4 NPT
Cổng nối khí nén 3	1/4 NPT
Cổng nối khí nén 4	1/4 NPT
Cổng nối khí nén 5	1/4 NPT
Ghi chú vật liệu	Tuân thủ RoHS
Vật liệu của phớt	NBR
Vật liệu vỏ	Nhôm đúc áp lực