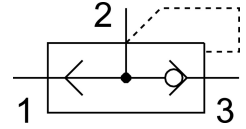


# Van xả nhanh SE-1/2-B

Số bộ phận: 9688

FESTO



## Bảng dữ liệu

Đặc tính	Giá trị
Chức năng van	Thông hơi nhanh
Cổng nối khí nén 1	G1/2
Cổng nối khí nén 2	G1/2
Kiểu gắn	vặn được
Dòng chảy danh nghĩa thông thường thoát khí 0,6-0,5 MPa (6-5 bar, 87-72,5 psi)	6480 l/min
Dòng chảy danh định bình thường thông khí 0,6-0,5 MPa (6-5 bar, 87-72,5 psi)	4560 l/min
Áp suất vận hành	0.3 bar...10 bar
Nhiệt độ môi trường xung quanh	-20 °C...75 °C
Vật liệu vỏ	Nhôm đúc áp lực
Môi chất vận hành	Khí nén theo ISO 8573-1:2010 [7:-:-]
Chiều rộng định mức	15 mm
Vị trí lắp đặt	bất kỳ
Lưu ý về môi chất vận hành/điều khiển	Có thể hoạt động bằng dầu (cần thiết cho hoạt động tiếp theo)
Tuân thủ LABS	VDMA24364-B1/B2-L
Nhiệt độ trung bình	-20 °C...75 °C
trọng lượng sản phẩm	200 g
Cổng nối khí nén 3	G1/2
Vật liệu của phớt	NBR