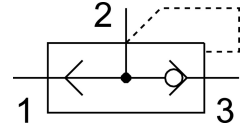


# Van xả nhanh SE-3/8-B

Số bộ phận: 9687

FESTO



## Bảng dữ liệu

| Đặc tính   | Giá trị   |
|--|---|
| Chức năng van  | Thông hơi nhanh   |
| Cổng nối khí nén 1   | G3/8  |
| Cổng nối khí nén 2   | G3/8  |
| Kiểu gắn   | vặn được  |
| Dòng chảy danh nghĩa thông thường thoát khí 0,6-0,5 MPa (6-5 bar, 87-72,5 psi) | 2760 l/min  |
| Dòng chảy danh định bình thường thông khí 0,6-0,5 MPa (6-5 bar, 87-72,5 psi)   | 2880 l/min  |
| Áp suất vận hành   | 0.2 bar...10 bar  |
| Nhiệt độ môi trường xung quanh   | -20 °C...75 °C  |
| Vật liệu vỏ  | Nhôm đúc áp lực   |
| Môi chất vận hành  | Khí nén theo ISO 8573-1:2010 [7:-:-]                          |
| Chiều rộng định mức  | 11 mm   |
| Vị trí lắp đặt   | bất kỳ  |
| Lưu ý về môi chất vận hành/điều khiển  | Có thể hoạt động bằng dầu (cần thiết cho hoạt động tiếp theo) |
| Tuân thủ LABS  | VDMA24364-B1/B2-L   |
| Nhiệt độ trung bình  | -20 °C...75 °C  |
| trọng lượng sản phẩm   | 125 g   |
| Cổng nối khí nén 3   | G3/8  |
| Ghi chú vật liệu   | Tuân thủ RoHS   |
| Vật liệu của phốt  | NBR   |