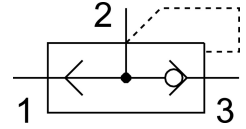


# Van xả nhanh SE-1/4-B

Số bộ phận: 9686

FESTO



## Bảng dữ liệu

Đặc tính	Giá trị
Chức năng van	Thông hơi nhanh
Cổng nối khí nén 1	G1/4
Cổng nối khí nén 2	G1/4
Kiểu gắn	vặn được
Dòng chảy danh nghĩa thông thường thoát khí 0,6-0,5 MPa (6-5 bar, 87-72,5 psi)	1200 l/min
Dòng chảy danh định bình thường thông khí 0,6-0,5 MPa (6-5 bar, 87-72,5 psi)	960 l/min
Áp suất vận hành	0.5 bar...10 bar
Nhiệt độ môi trường xung quanh	-20 °C...75 °C
Vật liệu vỏ	Kém đúc áp lực
Môi chất vận hành	Khí nén theo ISO 8573-1:2010 [7:-:-]
Chiều rộng định mức	7 mm
Vị trí lắp đặt	bất kỳ
Lưu ý về môi chất vận hành/điều khiển	Có thể hoạt động bằng dầu (cần thiết cho hoạt động tiếp theo)
Tuân thủ LABS	VDMA24364-B1/B2-L
Nhiệt độ trung bình	-20 °C...75 °C
trọng lượng sản phẩm	100 g
Cổng nối khí nén 3	G1/4
Vật liệu của phớt	NBR