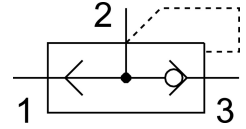


# Van xả nhanh SE-1/8-B

Số bộ phận: 9685

FESTO



## Bảng dữ liệu

Đặc tính	Giá trị
Chức năng van	Thông hơi nhanh
Chọn chức năng bổ sung	với bộ giảm âm
Cổng nối khí nén 1	G1/8
Cổng nối khí nén 2	G1/8
Kiểu gắn	vặn được
Dòng chảy danh nghĩa thông thường thoát khí 0,6->0,5 MPa (6->5 bar, 87->72,5 psi)	660 l/min
Dòng chảy danh định bình thường thông khí 0,6->0,5 MPa (6->5 bar, 87->72,5 psi)	300 l/min
Áp suất vận hành	0.5 bar...10 bar
Nhiệt độ môi trường xung quanh	-20 °C...75 °C
Vật liệu vỏ	Kém đúc áp lực
Môi chất vận hành	Khí nén theo ISO 8573-1:2010 [7:4:4]
Chiều rộng định mức	5 mm
Vị trí lắp đặt	bất kì
Lưu ý về môi chất vận hành/điều khiển	Có thể hoạt động bằng dầu (cần thiết cho hoạt động tiếp theo)
Tuân thủ LABS	VDMA24364-B1/B2-L
Nhiệt độ trung bình	-20 °C...75 °C
Mức áp suất âm thanh	100 dB(A)
trọng lượng sản phẩm	75 g
Cổng nối khí nén 3	G1/8
Vật liệu của phớt	NBR