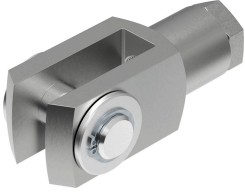


Khớp nối SG-M42X2

Số bộ phận: 9582

FESTO



Bảng dữ liệu

Đặc tính	Giá trị
Kích thước	M42x2
Tuân theo tiêu chuẩn	ISO 8140
Cổng nối ren	Ren trong M42x2
Lớp chống ăn mòn KBK	1 - ứng suất ăn mòn thấp
Tuân thủ LABS	VDMA24364-B2-L
Tính phù hợp để sản xuất pin Li-ion	Các kim loại có hơn 1% trọng lượng đồng không được phép sử dụng. Các trường hợp ngoại lệ là bo mạch, đường dây, bộ kết nối điện và cuộn dây
Nhiệt độ môi trường xung quanh	-40 °C...150 °C
trọng lượng sản phẩm	7520 g
Ghi chú vật liệu	Tuân thủ RoHS
Vật liệu bu-lông	Thép mạ kẽm
Vật liệu chạc	Thép mạ kẽm
Vật liệu đai ốc	Thép mạ kẽm