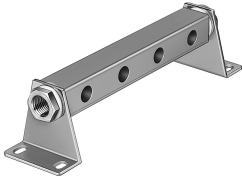


Đế chung nguồn khí cấp PAL-1/2-4

Số bộ phận: 9494

FESTO



Bảng dữ liệu

Đặc tính	Giá trị
Vị trí lắp đặt	bất kì
Số lượng tối đa vị trí van	4
Tuân thủ LABS	VDMA24364-B1/B2-L
trọng lượng sản phẩm	1060 g
Kiểu gắn	với góc giữ
Cổng nối khí nén 1	G3/4
Ghi chú vật liệu	Tuân thủ RoHS
Vật liệu tấm kết nối	Nhôm anốt hóa