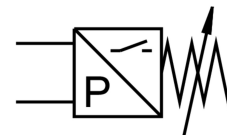


Công tắc khí PEN-M5

Số bộ phận: 8625

FESTO



Bảng dữ liệu

Đặc tính	Giá trị
Giấy phép	Dấu RCM
Dấu CE (xem tuyên bố về sự phù hợp)	theo chỉ thị EMC của EU theo chỉ thị RoHS của EU
Dấu UKCA (xem tuyên bố về sự phù hợp)	theo quy định UK cho EMV theo các quy định UK RoHS
Ghi chú vật liệu	Tuân thủ RoHS
Kích thước đo	Áp suất chênh lệch Áp suất tương đối
Phương pháp đo lường	Công tắc áp suất chênh lệch điện khí nén
Áp suất vận hành	-0.1 MPa...0.8 MPa -1 bar...8 bar
Môi chất vận hành	Khí nén theo ISO 8573-1:2010 [7:4:4]
Lưu ý về môi chất vận hành/điều khiển	Có thể hoạt động bằng dầu (cần thiết cho hoạt động tiếp theo)
Nhiệt độ trung bình	-20 °C...60 °C
Nhiệt độ môi trường xung quanh	-20 °C...60 °C
Đầu ra chuyển mạch	PNP
Chức năng phần tử chuyển mạch	Cơ cấu đóng
Tần số chuyển mạch tối đa	70 Hz
Dòng điện đầu ra tối đa	350 mA
Chống chịu ngắn mạch	có
Dải điện áp hoạt động DC	12 V...30 V
Cổng nối điện	3 lõi Cáp đầu mở
Chiều dài cáp	2.5 m
Vật liệu vỏ bọc cáp	PUR
Kiểu gắn	tùy ý: trên khung lắp 2n với lỗ xuyên
Vị trí lắp đặt	bất kỳ
Cổng nối khí nén	M5
trọng lượng sản phẩm	240 g
Vật liệu vỏ	Kém đúc áp lực
Vật liệu vòng đệm kín	NBR

Đặc tính	Giá trị
Hiển thị trạng thái chuyển mạch	Đèn LED màu vàng
Phạm vi cài đặt các giá trị ngưỡng	-0.8 bar...8 bar
Mức độ bảo vệ	IP67
Tuân thủ LABS	VDMA24364-B2-L