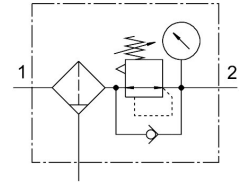


# Bộ lọc điều áp MS4-LFR-1/4-D7-C-R-M-AD13-AS-WR

Số bộ phận: 8229740

FESTO



## Bảng dữ liệu

Đặc tính	Giá trị
Kích thước	4
Dòng	MS
bảo vệ hành động	Núm xoay có khóa có thể khóa với các phụ kiện
Vị trí lắp đặt	đọc +/- 5°
Độ mịn bộ lọc	5 µm
Cổng xả nước ngưng tụ	xoay thủ công
Cấu trúc xây dựng	Bộ điều chỉnh bộ lọc không có áp kế
Lượng nước ngưng tụ tối đa	19 MI
chức năng điều khiển	Áp suất đầu ra không đổi với hệ thống xả thứ cấp Với chức năng dòng trả về
Bảo vệ vỏ	Lồng bảo vệ bằng nhựa
mức độ tách nước ngưng	75 %
Bộ hiển thị áp suất	G1/4 được chuẩn bị
Áp suất vận hành	0.08 MPA...1.4 MPA 0.8 bar...14 bar
Phạm vi điều chỉnh áp suất	0.5 bar...10 bar
Độ trễ áp suất tối đa	0.025 MPA 0.25 bar 3.625 psi
Lưu lượng danh nghĩa bình thường (chuẩn hóa theo DIN 1343)	1200 l/ph
Môi chất vận hành	Khí nén theo ISO 8573-1:2010 [-:4:-] Khí trơ
Lớp chống ăn mòn KBK	2 - bị ăn mòn vừa phải
Tuân thủ LABS	VDMA24364-B1/B2-L
Nhiệt độ bảo quản	-10 °C...60 °C
Phù hợp với thực phẩm	xem thông tin tài liệu bổ sung
Cấp độ sạch không khí tại đầu ra	Khí nén theo ISO 8573-1:2010 [6:4:4]
Nhiệt độ trung bình	-10 °C...60 °C
Nhiệt độ môi trường xung quanh	-10 °C...60 °C
Kích thước hạt	5 µm
trọng lượng sản phẩm	275 g

<b>Đặc tính</b>	<b>Giá trị</b>
Kiểu gắn	tùy ý: Lắp bảng điều khiển phía trước Lắp đặt đường dây với phụ kiện
Cổng nối khí nén 1	G1/4
Cổng nối khí nén 2	G1/4
Ghi chú vật liệu	Tuân thủ RoHS
Vật liệu tấm kết nối	Nhôm đúc áp lực
Vật liệu bảng điều khiển	PA POM
Vật liệu cửa phớt	NBR
Vật liệu bộ lọc	PE
Vật liệu vỏ	Nhôm đúc áp lực PC
Màng vật liệu	NBR
Tấm tách nguyên liệu	POM