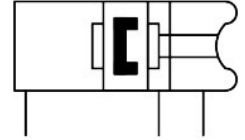
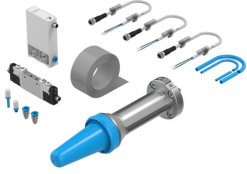


# Bộ xy lanh kẹp linh hoạt cho rô-bốt DHEF-20-A-RA50

Số bộ phận: 8210811

FESTO



## Bảng dữ liệu

Đặc tính	Giá trị
Kích thước	20
Phiên bản nắp đúc	Tiêu chuẩn
Hành trình	66 mm...66 mm
Đường kính kẹp tối thiểu	12 mm
Đường kính kẹp tối đa	38 mm
Vị trí lắp đặt	bất kì
Nguyên tắc vận hành	tác động kép
Chức năng kẹp	Thích ứng
Cấu trúc xây dựng	Nắp đúc chuỗi chuyển động cứng bức
Dẫn hướng	Dẫn hướng cơ bản
Phát hiện vị trí	cho các công tắc gần
Dung sai ghi	±4mm
Dung sai lưu trữ	±2mm
Áp suất vận hành truyền động	0.1 MPA...0.1 MPA 14.5 psi...14.5 psi
Áp suất vận hành bộ truyền động	1 bar...1 bar
Áp suất vận hành nắp lật	0.007 MPA...0.007 MPA 0.07 bar...0.07 bar 1.015 psi...1.015 psi
Áp suất nổ nắp lật	0.03 MPA 4.35 psi
nắp áp suất nổ	0.3 bar
Lưu lượng khuyến nghị cho bộ điều chỉnh áp suất	10 l/ph...10 l/ph
Tần số làm việc tối đa của kẹp	1 Hz...1 Hz
Thời gian vận hành	290 ms...290 ms
thời gian thoát	270 ms...270 ms
Tốc độ tối đa mà không cần đối tượng kẹp	290 mm/s...290 mm/s
Tốc độ tối đa khi kẹp	120 mm/s
Lực theo lý thuyết tại 0,6 MPa (6 bar, 87 psi), luồng	158 N...158 N
Lực lý thuyết ở mức 0,6 MPa (6 bar, 87 psi), dòng hồi	189 N...189 N
Động lực bật ngang ở mức nhô ra tối đa.	2.3 N...2.3 N
Lực tiếp xúc lên vật bị kẹp	20 N...20 N

<b>Đặc tính</b>	<b>Giá trị</b>
Lực giữ tĩnh song song với trục kẹp	26 N...26 N
Lực giữ tĩnh vuông góc với trục kẹp	45 N...45 N
Năng lượng va chạm ở các vị trí cuối	0.1 J...0.1 J
Môi chất vận hành	Khí nén theo ISO 8573-1:2010 [7:4:4]
Lưu ý về môi chất vận hành/điều khiển	Không thể hoạt động bằng dầu
Lớp chống ăn mòn KBK	2 - bị ăn mòn vừa phải
Tuân thủ LABS	VDMA24364 Vùng III
Nhiệt độ môi trường xung quanh	0 °C...0 °C
Mô-men quán tính khối lượng	1.29 kgcm <sup>2</sup> ...1.29 kgcm <sup>2</sup>
Hướng dẫn giá trị tải trọng	1 kg
trọng lượng sản phẩm	475 g...475 g
Khối lượng di chuyển	60 g...60 g
Lưu ý về khối lượng chuyển động	không có nắp kẹp theo khuôn
Kiểu gắn	theo ISO 9409
Cổng nối khí nén	M5
Ghi chú vật liệu	Tuân thủ RoHS
Vật liệu nắp	VMQ (Silicone)
Vật liệu vỏ	Nhôm, anot hóa
Vật liệu nắp đóng	PA
Phạm vi giao hàng	1x cuộn Velcro 1x Van điện tử 1x van điều khiển tỉ lệ áp suất 2x Cảm biến tiệm cận 3x cáp kết nối
Loại bộ truyền động	khí nén