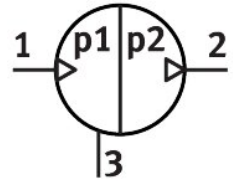
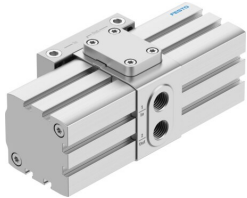


# Bộ khuếch đại áp suất PBPA-40-D-A

Số bộ phận: 8210529

FESTO



## Bảng dữ liệu

Đặc tính	Giá trị
Ø pít tổng	40 mm
Vị trí lắp đặt	bất kì
Cấu trúc xây dựng	Bộ tăng áp piston đôi
Bộ hiển thị áp suất	G1/8 được chuẩn bị
Áp suất đầu ra 2	0.4 MPA...2 MPA 4 bar...20 bar 58 psi...290 psi
Áp suất vận hành	0.2 MPA...1 MPA 2 bar...10 bar 29 psi...145 psi
Áp suất đầu vào 1	2 bar...10 bar 0.2 MPA...1 MPA 29 psi...145 psi
Môi chất vận hành	Khí nén theo ISO 8573-1:2010 [7:3:4]
Lưu ý về môi chất vận hành/điều khiển	Không thể hoạt động bằng dầu
Lớp chống ăn mòn KBK	1 - ứng suất ăn mòn thấp
Tuân thủ LABS	VDMA24364-B1/B2-L
Nhiệt độ bảo quản	5 °C...60 °C
Nhiệt độ môi trường xung quanh	5 °C...60 °C
trọng lượng sản phẩm	980 g
Kiểu gắn	với ren trong M4
Cổng nối khí nén 1	G1/4
Cổng nối khí nén 2	G1/4
Cổng nối khí nén 3	G1/8
Ghi chú vật liệu	Tuân thủ RoHS