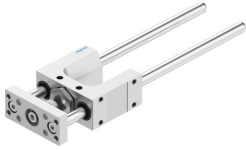


# Thiết bị dẫn hướng FEN-12/16-125-KF

Số bộ phận: 8204028

FESTO



## Bảng dữ liệu

Đặc tính	Giá trị
Kích thước	12/16
Hành trình	125 mm
Vị trí lắp đặt	bất kì
Dẫn hướng	Thanh dẫn hướng cầu tuần hoàn
Cấu trúc xây dựng	Dẫn hướng
Chống cháy nổ	Lưu ý thông tin trong chứng nhận
Tuân thủ LABS	VDMA24364-B2-L
Nhiệt độ môi trường xung quanh	-20 °C...80 °C
Lực tối đa Fy	520 N
Lực tối đa Fy tĩnh	830 N
Lực tối đa Fz	520 N
Lực tối đa Fz tĩnh	830 N
Thời điểm tối đa Mx	12 N m
Thời điểm tối đa Mx tĩnh	20 N m
Max. Moment My	7 N m
Thời điểm tối đa của tải tĩnh	12 N m
Mô-men tối đa Mz	7 N m
Mô-men tối đa Mz tĩnh	12 N m
Lực dịch chuyển	15 N
Khối lượng di chuyển	311 g
trọng lượng sản phẩm	579 g
Kiểu gắn	với ren trong
Ghi chú vật liệu	Tuân thủ RoHS
Vật liệu phần tử dẫn hướng	Thép tôi luyện
Vật liệu vỏ	Hợp kim nhôm rèn, anốt hóa
Vật liệu đầu chạc	Hợp kim nhôm rèn, anốt hóa