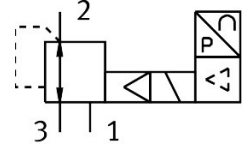
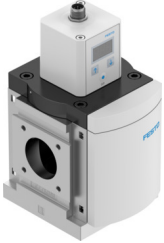


# Bộ điều chỉnh áp suất MS9-LR-G-PI10-VS

Số bộ phận: 8203865

FESTO



## Bảng dữ liệu

Đặc tính	Giá trị
Kích thước	9
Dòng	MS
Vị trí lắp đặt	bất kỳ
Cấu trúc xây dựng	van điều khiển piston chính xác thí điểm
chức năng điều khiển	Áp suất đầu ra không đổi có bù áp sơ cấp với hệ thống xả thứ cấp
Áp suất vận hành	6 bar...11 bar
Phạm vi điều chỉnh áp suất	0.1 bar...10 bar
Độ trễ áp suất tối đa	0.05 bar
Dải điện áp hoạt động DC	21.6 V...26.4 V
Mức tiêu thụ năng lượng điện tối đa	4.2 W
Tiêu thụ điện tối đa	0.16 A
Điện áp hoạt động danh định DC	24 V
Dao động	10 %
Dải tín hiệu đầu vào analog	4 - 20 mA
Môi chất vận hành	Khí nén theo ISO 8573-1:2010 [7:4:4] Khí trơ
Lưu ý về môi chất vận hành/điều khiển	Không thể hoạt động bằng dầu
Lớp chống ăn mòn KBK	2 - bị ăn mòn vừa phải
Tuân thủ LABS	VDMA24364-B1/B2-L
Nhiệt độ bảo quản	-10 °C...60 °C
Nhiệt độ trung bình	10 °C...50 °C
Nhiệt độ môi trường xung quanh	0 °C...60 °C
trọng lượng sản phẩm	1400 g
Kiểu gắn	tùy ý: Lắp đặt đường dây với phụ kiện
Vật liệu nắp che	PA gia cố
Ghi chú vật liệu	Tuân thủ RoHS
Vật liệu tấm kết nối	Nhôm đúc áp lực
Vật liệu góc gắn	Nhôm đúc áp lực
Vật liệu vỏ	Nhôm đúc áp lực

<b>Đặc tính</b>	<b>Giá trị</b>
Đầu nối mô-đun vật liệu	Nhôm đúc áp lực
Màng vật liệu	NBR
Vật liệu cần van	Hợp kim nhôm rèn NBR POM