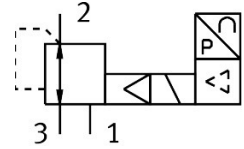


# Bộ điều chỉnh áp suất loại chính xác MS6-LRP-1/2-PI10-VS

Số bộ phận: 8203862

FESTO



## Bảng dữ liệu

Đặc tính	Giá trị
Kích thước	6
Dòng	MS
Vị trí lắp đặt	bất kì
Cấu trúc xây dựng	van điều khiển piston chính xác thí điểm
chức năng điều khiển	Áp suất đầu ra không đổi với hệ thống xả thứ cấp
Áp suất vận hành	0.6 MPA...1.1 MPA 6 bar...11 bar
Phạm vi điều chỉnh áp suất	0.1 bar...10 bar
Độ trễ áp suất tối đa	0.05 bar
Lưu lượng danh nghĩa bình thường (chuẩn hóa theo DIN 1343)	9000 l/ph
Dải điện áp hoạt động DC	21.6 V...26.4 V
Mức tiêu thụ năng lượng điện tối đa	4.2 W
Tiêu thụ điện tối đa	0.16 A
Điện áp hoạt động danh định DC	24 V
Dao động	10 %
Dải tín hiệu đầu vào analog	4 - 20 mA
Dấu CE (xem tuyên bố về sự phù hợp)	theo chỉ thị EMC của EU theo chỉ thị RoHS của EU
Dấu UKCA (xem tuyên bố về sự phù hợp)	theo quy định UK cho EMV theo các quy định UK RoHS
Môi chất vận hành	Khí nén theo ISO 8573-1:2010 [7:4:4] Khí trơ
Lưu ý về môi chất vận hành/điều khiển	Dầu este < 0,1mg/m <sup>3</sup> , theo ISO 8573-1:2010 [:-:2] Không thể hoạt động bằng dầu
Lớp chống ăn mòn KBK	2 - bị ăn mòn vừa phải
Tuân thủ LABS	VDMA24364-B1/B2-L
Nhiệt độ bảo quản	-10 °C...60 °C
Nhiệt độ trung bình	10 °C...50 °C
Nhiệt độ môi trường xung quanh	0 °C...60 °C
trọng lượng sản phẩm	800 g
Kiểu gắn	tùy ý: Lắp đặt đường dây với phụ kiện

<b>Đặc tính</b>	<b>Giá trị</b>
Cổng nối khí nén 1	G1/2
Cổng nối khí nén 2	G1/2
Cổng nối khí nén 3	G1/4
Ghi chú vật liệu	Tuân thủ RoHS
Vật liệu của phốt	NBR
Vật liệu vỏ	Nhôm