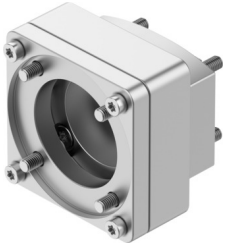


Khớp thẳng EAMM-A-L38-60H-G2

Số bộ phận: 8197452

FESTO



Bảng dữ liệu

Đặc tính	Giá trị
Chiều dài danh nghĩa	41 mm...41 mm
Vị trí lắp đặt	bất kì
Số vòng quay tối đa	8000 1/phút...8000 1/phút
Tuân thủ LABS	VDMA24364-B2-L
Nhiệt độ bảo quản	-25 °C...-25 °C
Độ ẩm tương đối	0 - 95 %
Mức độ bảo vệ	IP40
Nhiệt độ môi trường xung quanh	-10 °C...-10 °C
Mô men quán tính khối lượng	3.5 kgmm ²
Mô-men xoắn có thể truyền	4.4 N m
trọng lượng sản phẩm	315 g...315 g
Bộ truyền động mã giao diện	L38
Mã giao diện Động cơ trong	60H
Ghi chú vật liệu	Tuân thủ RoHS