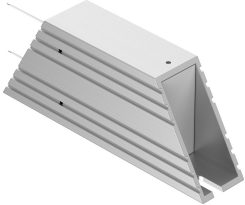


# Điện trở xả CACR-LE2-6-W60-V

Số bộ phận: 8189339

FESTO



## Bảng dữ liệu

| Đặc tính                                  | Giá trị  |
|---|--|
| Vị trí lắp đặt                            | đổi lưu tự do dọc  |
| Năng lượng xung điện trở xả ở 380 V       | 2000 Ws  |
| Năng lượng xung điện trở phanh ở 780 V    | 2000 Ws  |
| Hiệu suất ở 35% ED và 20 °C               | 180 W  |
| Công suất điện trở phanh định mức         | 60 W   |
| Hiệu suất định mức điện trở phanh ở 380 V | 60 W   |
| Hiệu suất định mức điện trở phanh ở 780 V | 60 W   |
| Giá trị điện trở                          | 6 Ohm  |
| Giấy phép                                 | c UL us - Recognized (OL)  |
| Tuân thủ LABS                             | VDMA24364 Vùng III   |
| Nhiệt độ bề mặt tối đa                    | 250 °C   |
| Lưu ý về nhiệt độ bề mặt                  | Thông số kỹ thuật ở công suất danh định, ở mức 50% công suất danh định: 165 °C |
| Mức độ bảo vệ                             | IP54   |
| Nhiệt độ môi trường xung quanh            | -40 °C...40 °C   |
| trọng lượng sản phẩm                      | 150 g  |
| Kiểu gắn                                  | với lỗ xuyên   |
| Ghi chú vật liệu                          | Tuân thủ RoHS  |