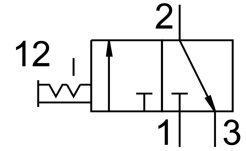


Van đóng mở MS4-EM1-1/4-F1A

Số bộ phận: 8183561

FESTO



Bảng dữ liệu

Đặc tính	Giá trị
Cấu trúc xây dựng	thanh trượt xoay
Kiểu vận hành	thủ công
Chức năng khí xả	không thể điều tiết
Kiểu điều khiển	trực tiếp
Lưu ý áp dụng	Các hạt lạ có thể dính vào sản phẩm hoặc hình thành trong quá trình lắp đặt. Tùy thuộc vào ứng dụng, có thể cần phải xả sản phẩm bằng khí nén sạch, làm sạch sản phẩm sau khi lắp đặt và chạy sản phẩm bằng khí xả qua ống dẫn.
Chức năng van	3/2 lưỡng ổn định
Áp suất vận hành	0 bar...14 bar
Giá trị C	9 l/sbar
giá trị b	0.39
Lưu lượng định mức thông thường	2200 l/min
Môi chất vận hành	Khí nén theo ISO 8573-1:2010 [7:4:4] Khí trơ
Lưu ý về môi chất vận hành/điều khiển	Có thể hoạt động bằng dầu (cần thiết cho hoạt động tiếp theo)
Lớp chống ăn mòn KBK	2 - bị ăn mòn vừa phải
Ghi chú vật liệu	Tuân thủ RoHS
Tuân thủ LABS	VDMA24364-B1/B2-L
Tính phù hợp để sản xuất pin Li-ion	Các kim loại có hơn 1% đồng, kẽm hoặc niken không được phép sử dụng. Các trường hợp ngoại lệ là niken trong thép, bề mặt mạ niken hóa học, bảng mạch, dây dẫn, bộ kết nối điện và cuộn dây
Nhiệt độ trung bình	-10 °C...60 °C
Nhiệt độ môi trường xung quanh	-10 °C...60 °C
Phù hợp với thực phẩm	xem thông tin tài liệu bổ sung
Kiểu gắn	tùy ý: Lắp đặt đường dây với phụ kiện
Vị trí lắp đặt	bất kỳ
Hướng dòng chảy	không thể đảo ngược
trọng lượng sản phẩm	190 g
Cổng nối khí nén 1	G1/4
Cổng nối khí nén 2	G1/4
Cổng nối khí nén 3	G1/4

Đặc tính	Giá trị
Vật liệu của phớt	TPE-U (PU)
Vật liệu vỏ	Nhôm đúc áp lực