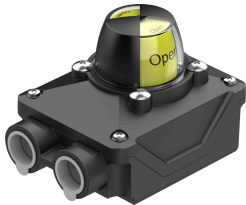


# Hộp công tắc giới hạn SRBK-CA5-YR90-N-1-ZU-C2

Số bộ phận: 8182185

FESTO



## Bảng dữ liệu

Đặc tính	Giá trị
Dấu CE (xem tuyên bố về sự phù hợp)	theo chỉ thị EMC của EU theo chỉ thị RoHS của EU
Dấu UKCA (xem tuyên bố về sự phù hợp)	theo quy định UK cho EMV theo các quy định UK RoHS
Ghi chú vật liệu	Tuân thủ RoHS
Kích thước đo	Vị trí
Nguyên tắc đo lường	cảm ứng
Phạm vi phát hiện	0 deg...90 deg
Nhiệt độ môi trường xung quanh	-20 °C...70 °C
Đầu ra chuyển mạch	không tiếp xúc 2 lõi
Chức năng phần tử chuyển mạch	Cơ cấu đóng
Dòng điện đầu ra tối đa DC	100 mA
Sụt áp	4 V
Dòng điện tải tối thiểu	4 mA
dòng điện dư	0.4 mA...0.55 mA
Dải điện áp hoạt động DC	5 V...60 V
Chống phân cực	cho tất cả các kết nối điện
Loại công tắc micro	P&F NBB3-V3-Z4
Cổng nối điện	Đầu kẹp vít
Cổng nối điện 1, kiểu kết nối	Dài đầu kẹp
Cổng nối điện 1, đầu ra cáp	thẳng
Cổng nối điện 1, thiết kế	góc
Cổng nối điện 1, công nghệ kết nối	Đầu kẹp vít
Cổng nối điện 1, số chân cắm/dây	10
Mặt cắt danh định của dây dẫn có thể kết nối	0.25 mm <sup>2</sup> ...2.5 mm <sup>2</sup>
Bộ kết nối cáp	M20x1,5
Kích thước B x L x H	119 mm x 85 mm x 89 mm
Kiểu gắn	trên mặt bích theo ISO 5211
Vị trí lắp đặt	bất kỳ
trọng lượng sản phẩm	360 g
nhà màu	màu đen
Vật liệu vỏ	PA

Đặc tính	Giá trị
Vật liệu của phớt	NBR
Vật liệu trục	PA
Vật liệu vít	Thép không gỉ
Vật liệu góc gắn	PA
Vật liệu vòng chụp	thép không gỉ hợp kim cao
Vật liệu nắp bảo vệ	PC
Hiển thị trạng thái chuyển mạch	quang học
Bộ chỉ thị vị trí	vàng/đỏ
Phạm vi cài đặt phát hiện góc	0 deg...90 deg
Nhiệt độ bảo quản	-20 °C...50 °C
Mức độ bảo vệ	IP66 IP67
chống sốc	Kiểm tra va đập với mức độ nghiêm trọng 1 theo FN 942017-5 và EN 60068-2-27
Khả năng chống rung	Kiểm tra bộ gá vận chuyển với mức độ nghiêm trọng 1 theo FN 942017-4 và EN 60068-2-6
Lớp chống ăn mòn KBK	3 - ứng suất ăn mòn mạnh
Tuân thủ LABS	VDMA24364 Vùng III
mức độ ô nhiễm	3