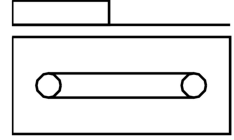
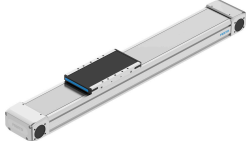


Trục đai răng ELGD-TB-KF-WD-100- -

Số bộ phận: 8176888

FESTO



Bảng dữ liệu

Đặc tính	Giá trị
Đường kính hiệu quả của bánh răng truyền động	26.74 mm
Hành trình làm việc	50 mm...2000 mm
Kích thước	100
Dự trữ hành trình	0 mm
Bước đai răng	3 mm
Vị trí lắp đặt	bất kì
Dẫn hướng	Thanh dẫn hướng cầu tuần hoàn
Cấu trúc xây dựng	Trục tuyến tính cơ điện với dây đai răng
Loại động cơ	Động cơ bước Động cơ servo
Nguyên tắc đo Hệ thống đo quãng đường	Tương đối
Phát hiện vị trí	cho cảm biến cảm ứng
Tăng tốc tối đa	50 m/s ²
Tốc độ tối đa	3 m/s
Độ chính xác lặp lại	±0,1 mm
Thời gian bật	100%
Tuân thủ LABS	VDMA24364 Vùng III
Mức độ bảo vệ	IP30
Nhiệt độ môi trường xung quanh	0 °C...60 °C
Năng lượng va chạm ở các vị trí cuối	0,75 mJ
Lưu ý về năng lượng va chạm ở vị trí cuối	Ở tốc độ di chuyển tham chiếu tối đa là 0,01 m/s
Khoảng khắc của diện tích ly bậc 2	347100 mm ⁴
Khoảng khắc của khu vực Iz độ 2	2268000 mm ⁴
Mô-men truyền động cực đại	3.2 Nm
Lực tối đa Fy	4376 N
Lực tối đa Fz	4286 N
Lực tối đa Fy trục tổng thể	3236 N
Lực tối đa Fz trục tổng thể	2250 N
Fy với tuổi thọ lý thuyết là 100 km (xem xét hướng dẫn thuần túy)	18415 N
Fz với tuổi thọ lý thuyết là 100 km (xem xét hướng dẫn thuần túy)	18415 N
Khả năng chống dịch chuyển không tải tối đa	29.9 N

Đặc tính	Giá trị
Thời điểm tối đa Mx	130 Nm
Max. Moment My	200 Nm
Mô-men tối đa Mz	200 Nm
Mô men tối đa Mx trực tổng thể	130 Nm
Mô men tối đa My trực tổng thể	200 Nm
Mô men tối đa Mz trực tổng thể	200 Nm
Mx với tuổi thọ lý thuyết là 100 km (xem xét hướng dẫn thuần túy)	645 Nm
Của tôi với tuổi thọ lý thuyết là 100 km (xem xét hướng dẫn thuần túy)	720 Nm
Mz với tuổi thọ lý thuyết là 100 km (xem xét hướng dẫn thuần túy)	720 Nm
Khoảng cách của bề mặt trượt đến tâm dẫn hướng	47 mm
Lực nạp tối đa Fx	240 N
Mômen quán tính xoắn Nó	108900 mm ⁴
Mô-men quán tính khối lượng JH trên mỗi mét hành trình	0.2252 kgcm ²
Mômen quán tính khối lượng JL trên kg trọng tải	1.7876 kgcm ²
Mô men quán tính khối lượng JO	2.9542 kgcm ²
Nạp liệu không đổi	84 mm/U
Tuổi thọ tham khảo	5000 km
Khoảng thời gian bảo trì	bôi trơn suốt đời
Khối lượng di chuyển	1360 g
trọng lượng sản phẩm	3864 g
Trọng lượng cơ bản ở hành trình 0 mm	3864 g
Trọng lượng bổ sung cho mỗi hành trình 10 mm	55 g
Độ võng động (Tải trọng di chuyển)	0,05% chiều dài của trục, tối đa 0,5 mm
Độ võng tĩnh (tải ở trạng thái dừng)	0,1% chiều dài của trục
Bộ truyền động mã giao diện	L38
Vật liệu nắp cuối	Đúc khuôn bằng nhôm trọng lực, sơn
Hồ sơ vật liệu	Hợp kim nhôm rèn, anốt hóa
Ghi chú vật liệu	Tuân thủ RoHS
Chất liệu của băng che	thép không gỉ hợp kim cao
Vật liệu nắp truyền động	Đúc khuôn bằng nhôm trọng lực, sơn
Vật liệu thanh dẫn hướng ổ trượt	Thép
Vật liệu ray dẫn hướng	Thép
Ròng rọc vật liệu	thép hợp kim cao không gỉ
Vật liệu các ổ trượt	Hợp kim nhôm rèn
Vật liệu đai răng	Polyurethane với dây thép