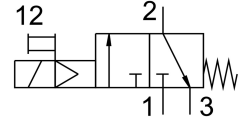


# Van đóng mở MS6-EE-1/2-V24-F1A-B

Số bộ phận: 8176514

FESTO



## Bảng dữ liệu

Đặc tính	Giá trị
Dòng	MS
Kích thước	6
Kích thước lưới	62 mm
Cấu trúc xây dựng	Van đĩa, hoạt động bằng điện
Nút ghi đè	khớp quét
Kiểu cài đặt lại	lò xo cơ học
Kiểu điều khiển	điều khiển trước
Chức năng van	3/2 đóng đơn ổn định
Áp suất vận hành	0.3 MPa...0.7 MPa 3 bar...7 bar
Lưu lượng định mức thông thường	5000 l/min
Giá trị đặc trưng cuộn dây	24 V DC: 2,3 W
Dao động điện áp cho phép	+/- 10 %
Thời gian bật	29 ms
Môi chất vận hành	Khí nén theo ISO 8573-1:2010 [7:4:4]
Lớp chống ăn mòn KBK	1 - ứng suất ăn mòn thấp
Ghi chú vật liệu	Tuân thủ RoHS
Tuân thủ LABS	VDMA24364-B1/B2-L
Tính phù hợp để sản xuất pin Li-ion	Các kim loại có hơn 1% đồng, kẽm hoặc niken không được phép sử dụng. Các trường hợp ngoại lệ là niken trong thép, bề mặt mạ niken hóa học, bảng mạch, dây dẫn, bộ kết nối điện và cuộn dây
Loại phòng sạch	Loại 7 theo ISO 14644-1
Nhiệt độ trung bình	-5 °C...50 °C
Mức độ bảo vệ	IP65
Nhiệt độ môi trường xung quanh	-5 °C...50 °C
Kiểu gắn	với giá treo tường/bề mặt
Vị trí lắp đặt	đọc +/- 5°
trọng lượng sản phẩm	517 g
Cổng nối khí nén 1	G1/2
Cổng nối khí nén 2	G1/2
Cổng nối khí nén 3	G1/2

<b>Đặc tính</b>	<b>Giá trị</b>
kiểm soát cung cấp không khí	trong
Cổng nối điện	Dạng C theo EN 175301-803
Hiển thị trạng thái tín hiệu	với phụ kiện
Vật liệu của phốt	HNBR NBR
Vật liệu vỏ	PA gia cố