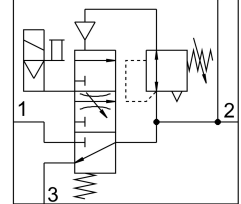


# Van khởi động mềm MS4-EDE-1/4-V24-F1A-B

Số bộ phận: 8176511

FESTO



## Bảng dữ liệu

Đặc tính	Giá trị
Kích thước	4
Kích thước lưới	40 mm
Chức năng khí xả	không thể điều tiết
Kiểu vận hành	điện
Vị trí lắp đặt	đọc +/- 5°
Dòng	MS
Nút ghi đè	khớp quét
Cấu trúc xây dựng	Van đĩa, hoạt động bằng điện
Kiểu cài đặt lại	lò xo cơ học
Kiểu điều khiển	điều khiển trước
kiểm soát cung cấp không khí	trong
Chức năng van	3/2 đóng đơn ổn định
Hiển thị vị trí chuyển mạch	với phụ kiện
Áp suất vận hành	0.3 MPa...0.7 MPa 3 bar...7 bar
giá trị b	0.45
Giá trị C	8.52 l/sbar
Lưu lượng bình thường thoát khí 0,6->0 MPa (6->0 bar, 87->0 psi)	1600 l/min
Lưu lượng định mức thông thường	2000 l/min
Thời gian bật	31 ms
Giá trị đặc trưng cuộn dây	24 V DC: 2,3 W
Dao động điện áp cho phép	+/- 10 %
Môi chất vận hành	Khí nén theo ISO 8573-1:2010 [7:4:4]
Lớp chống ăn mòn KBK	1 - ứng suất ăn mòn thấp
Tuân thủ LABS	VDMA24364-B1/B2-L
Tính phù hợp để sản xuất pin Li-ion	Các kim loại có hơn 1% đồng, kẽm hoặc niken không được phép sử dụng. Các trường hợp ngoại lệ là niken trong thép, bề mặt mạ niken hóa học, băng mạch, dây dẫn, bộ kết nối điện và cuộn dây
Loại phòng sạch	Loại 7 theo ISO 14644-1
Nhiệt độ bảo quản	-10 °C...60 °C

Đặc tính	Giá trị
Nhiệt độ trung bình	-5 °C...50 °C
Mức độ bảo vệ	IP65
Nhiệt độ môi trường xung quanh	-5 °C...50 °C
trọng lượng sản phẩm	196 g
Cổng nối điện	Dạng C theo EN 175301-803
Hiển thị trạng thái tín hiệu	với phụ kiện
Kiểu gắn	với giá treo tường/bề mặt
Cổng nối khí nén 1	G1/4
Cổng nối khí nén 2	G1/4
Cổng nối khí nén 3	G1/4
Ghi chú vật liệu	Tuân thủ RoHS
Vật liệu của phốt	HNBR NBR
Vật liệu vỏ	PA gia cố