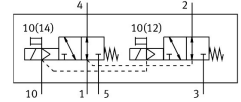


Van điện từ VUVG-L18-T32U-MZT-G14-1H2L-F1A

Số bộ phận: 8172842

FESTO



Bảng dữ liệu

Đặc tính	Giá trị
Chức năng van	2x3/2 mở ổn định đơn
Kiểu vận hành	điện
Kích thước van	18 mm
Lưu lượng danh nghĩa bình thường (chuẩn hóa theo DIN 1343)	990 l/ph
Cổng nối làm việc bằng khí nén	G1/4
Điện áp vận hành	24V DC
Áp suất vận hành	-0.09 MPA...1 MPA -0.9 bar...10 bar
Cấu trúc xây dựng	thanh trượt pít tông
Kiểu cài đặt lại	lò xo cơ học
Giấy phép	Dấu RCM c UL us - Recognized (OL)
Cơ quan cấp chứng chỉ	UL MH19482
Mức độ bảo vệ	IP40
Chiều rộng định mức	5.7 mm
Chức năng khí xả	có thể điều tiết
Nguyên lý bít	mềm
Vị trí lắp đặt	bất kỳ
Nút ghi đè	khớp quét bị che
Kiểu điều khiển	điều khiển trước
kiểm soát cung cấp không khí	bên ngoài
Xếp chồng	gối chồng dương
Áp suất điều khiển	0.3 MPA...0.8 MPA 3 bar...8 bar
Phù hợp với chân không	có
Thời gian chuyển mạch tắt	29 ms
Thời gian chuyển mạch bật	20 ms
Thời gian bật	100%
Xung thử nghiệm dương tính tối đa với tín hiệu 0	700 μ s
Xung thử nghiệm âm tối đa với 1 tín hiệu	900 μ s
Giá trị đặc trưng cuộn dây	24 V DC: 0,8 W

Đặc tính	Giá trị
Dao động điện áp cho phép	+/- 10 %
Môi chất vận hành	Khí nén theo ISO 8573-1:2010 [7:4:4]
Lưu ý về môi chất vận hành/điều khiển	Có thể hoạt động bằng dầu (cần thiết cho hoạt động tiếp theo)
Khả năng chống rung	Kiểm tra bộ gá vận chuyển với mức độ nghiêm trọng 2 theo FN 942017-4 và EN 60068-2-6
Giới hạn nhiệt độ môi trường và môi trường	-5 - 50 °C mà không giảm dòng điện hãm
chống sốc	Kiểm tra va đập với mức độ nghiêm trọng 2 theo FN 942017-5 và EN 60068-2-27
Lớp chống ăn mòn KBK	0 - không ứng suất ăn mòn
Tuân thủ LABS	VDMA24364 Vùng III
Tính phù hợp để sản xuất pin Li-ion	Các kim loại có hơn 1% trọng lượng là đồng, kẽm hoặc niken không được sử dụng. Các trường hợp ngoại lệ là niken trong thép, bề mặt mạ niken hóa học, bo mạch, dây dẫn, bộ kết nối và cuộn dây.
Loại phòng sạch	Loại 5 theo ISO 14644-1
Nhiệt độ bảo quản	-20 °C...60 °C
Nhiệt độ trung bình	-5 °C...50 °C
Môi chất kiểm soát	Khí nén theo ISO 8573-1:2010 [7:4:4]
Nhiệt độ môi trường xung quanh	-5 °C...50 °C
trọng lượng sản phẩm	164 g
Cổng nối điện	2 chân Sơ đồ kết nối H, cổng nối ngang Phích cắm
Kiểu gắn	tùy ý: Trên ray gắn van cụm với lỗ xuyên
Cổng nối khí điều khiển 12/14	M5
Cổng nối khí nén 1	G1/4
Cổng nối khí nén 2	G1/4
Cổng nối khí nén 3	G1/4
Cổng nối khí nén 4	G1/4
Cổng nối khí nén 5	G1/4
Ghi chú vật liệu	Tuân thủ RoHS
Vật liệu của phốt	HNBR NBR
Vật liệu vỏ	Hợp kim nhôm rèn
Vật liệu vít	Thép, tráng