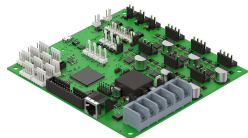


Bộ điều khiển truyền động servo CMXL-ST6-NE-C4-1-MP

Số bộ phận: 8168593

FESTO



Bảng dữ liệu

Đặc tính	Giá trị
Nhiệt độ môi trường xung quanh	10 °C...40 °C
trọng lượng sản phẩm	155 g
Mức độ bảo vệ	IP00
Nhiệt độ bảo quản	-20 °C...60 °C
Ghi chú vật liệu	Tuân thủ RoHS
Tuân thủ LABS	VDMA24364 Vùng III
Khớp nối fieldbus	Ethernet
Số lượng đầu vào logic kỹ thuật số	9
Số đầu ra logic kỹ thuật số 24 V DC	19
Kết nối bus	Ổ cắm
Kiểu vận hành bộ điều khiển	Hoạt động trực tiếp Chạy tham chiếu vận hành có kiểm soát
quá trình khớp nối	Drives with Positioning Function
Điện áp vận hành	20,4 - 30 V DC
Điện áp định mức nguồn cấp logic DC	24 V
Phạm vi điện áp logic cho phép	± 10 %
Điện áp danh nghĩa Nguồn cung cấp tải DC	24 V
Được phép Tải khu vực cung cấp	± 10 %
Khả năng mang hiện tại trên mỗi đầu ra	4450 mA
Chỉ báo trạng thái	LED (Trạng thái)
Ethernet, số lượng	1
Ethernet, các giao thức được hỗ trợ	TCP/IP
Giao diện USB	USB2.0
Phương tiện lưu trữ	microSD
Tổng số trục	6
Phương pháp kiểm soát	TCP/IP
Động học được hỗ trợ	Cổng 3 trục XYZ
tốc độ truyền	10/100 Mbit/s
Dải điện áp hoạt động DC	20.4 V...30 V
Điện áp hoạt động danh định DC	24 V

Đặc tính	Giá trị
Giao thức	Ethernet HTTP TCP/IP
Giao diện Ethernet	RJ 45 (Ổ cắm, 8 chân)
Đặc tính của đầu ra logic kỹ thuật số	có thể định cấu hình không bị cách điện