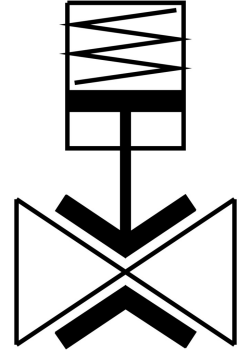


Van ép VZQA-C-M22C-25-S5S5-V2V4S1-2

Số bộ phận: 8159104

FESTO



Bảng dữ liệu

Đặc tính	Giá trị
Cấu trúc xây dựng	Van ép hoạt động bằng khí nén
Kiểu vận hành	khí nén
Nguyên lý bít	mềm
Vị trí lắp đặt	bất kì
Kiểu gắn	Lắp đặt đường dây
Cổng nối van	Kẹp theo chuẩn DIN 32676 series A
Chiều rộng danh nghĩa DN	25
Chức năng van	2/2 đóng đơn ổn định
Hướng dòng chảy	có thể đảo ngược
Áp suất trung bình	0 MPa...0.2 MPa 0 bar...2 bar 0 psi...29 psi
Áp suất vận hành	0.35 MPa...0.6 MPa 3.5 bar...6 bar 50.75 psi...87 psi
Áp suất danh nghĩa phần ứng PN	10
Áp suất nổ	1.6 MPa 16 bar 232 psi
Kiểu cài đặt lại	lò xo cơ học
Kiểu điều khiển	kiểm soát bên ngoài
Kết nối không khí điều khiển phụ 12	M5
Môi chất kiểm soát	Khí nén theo ISO 8573-1:2010 [7:4:1]
Môi chất	Khí nén theo ISO 8573-1:2010 [-:1:1] Nước
Độ nhớt tối đa	4000 mm ² /s
Nhiệt độ trung bình	-5 °C...100 °C
Nhiệt độ môi trường xung quanh	-5 °C...60 °C

Đặc tính	Giá trị
Nhiệt độ bảo quản	5 °C...30 °C
Lưu lượng Kv	18 m ³ /h
Thời gian chuyển mạch bật	250 ms
Thời gian chuyển mạch tắt	400 ms
Ghi chú vật liệu	Tuân thủ RoHS
Tuân thủ LABS	VDMA24364 Vùng III
Vật liệu vỏ	thép hợp kim cao không gỉ PPS
Số vật liệu vỏ	1.4301
Vật liệu nắp vỏ	thép không gỉ hợp kim cao
Số vật liệu vỏ nhà	1.4404 / AISI 316L
Vật liệu cửa phớt	FPM
Vật liệu phần tử chặn	VMQ (Silicone)
trọng lượng sản phẩm	2354 g
Phù hợp với thực phẩm	xem tuyên bố về sự phù hợp