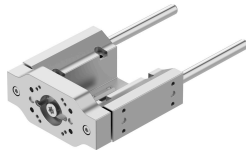


Dẫn hướng EAGF-P2-KF-60-

Số bộ phận: 8158150

FESTO



Bảng dữ liệu

Đặc tính	Giá trị
Kích thước	60
Hành trình	1 mm...500 mm
Khe đảo ngược	0 μ m
Vị trí lắp đặt	bất kỳ
Dẫn hướng	Thanh dẫn hướng cầu tuàn hoàn
Cấu trúc xây dựng	Dẫn hướng
Tăng tốc tối đa	25 m/s ²
Tốc độ tối đa	1 m/s
Lớp chống ăn mòn KBK	0 - không ứng suất ăn mòn
Tuân thủ LABS	VDMA24364 Vùng III
Mức độ bảo vệ	IP40
Nhiệt độ môi trường xung quanh	0 °C...60 °C
Lực tối đa Fy	380 N
Lực tối đa Fy tĩnh	510 N
Lực tối đa Fz	380 N
Lực tối đa Fz tĩnh	510 N
Thời điểm tối đa Mx	20 Nm
Thời điểm tối đa Mx tĩnh	27 Nm
Max. Moment My	15 Nm
Thời điểm tối đa của tải tĩnh	20 Nm
Mô-men tối đa Mz	15 Nm
Mô-men tối đa Mz tĩnh	20 Nm
Lực dịch chuyển	3 N
Khối lượng di chuyển ở hành trình 0 mm	583 g
Trọng lượng cơ bản ở hành trình 0 mm	1614 g
Trọng lượng bổ sung cho mỗi hành trình 10 mm	17.8 g
Khối lượng di chuyển bổ sung trên mỗi hành trình 10 mm	17.8 g
Trọng tâm của khối lượng chuyển động với hành trình 0 mm	31 mm
Trọng tâm bổ sung của khối lượng chuyển động trên mỗi hành trình 10 mm	4.3 mm
Kiểu gắn	với ren trong
Ghi chú vật liệu	Tuân thủ RoHS

Đặc tính	Giá trị
Vật liệu phần tử dẫn hướng	Thép tôi luyện mạ crom cứng
Vật liệu vỏ	Hộp kim nhôm rèn anốt hóa
Vật liệu đầu chạc	Hộp kim nhôm rèn anốt hóa