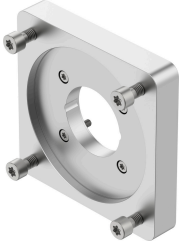


Mặt bích động cơ EAMF-A-62A-150A

Số bộ phận: 8156626

FESTO



Bảng dữ liệu

Đặc tính	Giá trị
Vị trí lắp đặt	bất kì
Tuân thủ LABS	VDMA24364-B2-L
Nhiệt độ bảo quản	-25 °C...60 °C
Độ ẩm tương đối	0 - 95 %
Nhiệt độ môi trường xung quanh	-10 °C...60 °C
trọng lượng sản phẩm	1227 g
Mã giao diện Động cơ trong	140A 150A
Mã giao diện khớp nối	62A
Ghi chú vật liệu	Tuân thủ RoHS