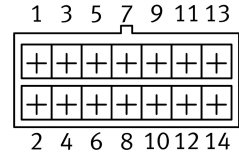
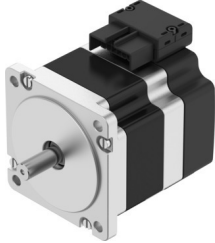


# Động cơ bước EMMB-ST-87-S-SM

Số bộ phận: 8156151

FESTO



## Bảng dữ liệu

Đặc tính	Giá trị
Nhiệt độ môi trường xung quanh	-15 °C...40 °C
Lưu ý về nhiệt độ môi trường	lên tới 80°C với mức giảm -2%/°C
Độ cao tối đa	4000 m
Lưu ý về chiều cao lắp đặt tối đa	chỉ từ 1.000 m với giảm dần -1,0% trên 100 m
Nhiệt độ bảo quản	-20 °C...70 °C
Độ ẩm tương đối	0 - 90 %
Tuân theo tiêu chuẩn	IEC 60034
Lớp nhiệt theo EN 60034-1	B
Nhiệt độ cuộn dây tối đa	130 °C
Loại đo theo EN 60034-1	S1
Kiểm soát nhiệt độ	Nhiệt độ động cơ kĩ thuật số thông qua BiSS-C
Thiết kế động cơ theo EN 60034-7	IM B5 IM V1 IM V3
Vị trí lắp đặt	bất kì
Mức độ bảo vệ	IP20
Lưu ý về mức độ bảo vệ	IP40 cho trục động cơ không phốt trục quay
Mã giao diện Mô tơ ra	87A
Cổng nối điện 1, kiểu kết nối	Giắc cắm kết hợp
Cổng nối điện 1, công nghệ kết nối	Sơ đồ kết nối L10
Cổng nối điện 1, số chân cắm/dây	14
Ghi chú vật liệu	Tuân thủ RoHS
Lớp chống ăn mòn KBK	0 - không ứng suất ăn mòn
Tuân thủ LABS	VDMA24364 Vùng III
Khả năng chống rung	Kiểm tra bộ gá vận chuyển với mức độ nghiêm trọng 2 theo FN 942017-4 và EN 60068-2-6
chống sốc	Kiểm tra va đập với mức độ nghiêm trọng 2 theo FN 942017-5 và EN 60068-2-27
Giấy phép	Dấu RCM
Dấu CE (xem tuyên bố về sự phù hợp)	theo chỉ thị EMC của EU theo chỉ thị RoHS của EU
Dấu UKCA (xem tuyên bố về sự phù hợp)	theo quy định UK cho EMV theo các quy định UK RoHS

<b>Đặc tính</b>	<b>Giá trị</b>
Điện áp hoạt động danh định DC	48 V
số cặp cực	50
Mô-men xoắn giữ động cơ	2.4 N m
Mô-men xoắn danh nghĩa	1.7 N m
Mô men xoắn cực đại	2.7 N m
Tốc độ xoay danh nghĩa	800 1/phút
Số vòng quay tối đa	2200 1/phút
Tốc độ cơ học tối đa	8000 1/phút
Góc bước ở bước đầy đủ	1.8 °
Dung sai góc bước	±5 %
Công suất định mức động cơ	142 W
Dòng điện tĩnh liên tục	9.5 A
Dòng điện danh định động cơ	6.9 A
dòng điện cao điểm	12 A
động cơ không đổi	0.24 N m/A
Pha không đổi điện áp	15.4 mV/min
Pha điện trở cuộn dây	0.13 Ohm
Giai đoạn điện cảm quanh co trên mỗi giai đoạn riêng lẻ (không liên kết)	0.35 mH
Cuộn cảm dọc cuộn dây Ld (pha)	0.56 mH
Cuộn dây cảm ứng ngang Lq (pha)	0.35 mH
Thời gian điện không đổi	1.75 ms
Hệ số thời gian nhiệt	37 phút
Cách nhiệt	0.91 K/W
Mặt bích đo	250 x 250 x 15 mm, thép
tổng mômen quán tính đầu ra	1.006 kgcm <sup>2</sup>
trọng lượng sản phẩm	1890 g
Tải trọng trục dọc trục cho phép	60 N
Tải trọng trục hướng tâm cho phép	220 N
Cảm biến vị trí rôto	Encoder absolut multi turn (Bộ mã hóa tuyệt đối đa lượt)
Tên nhà sản xuất cảm biến vị trí rôto	KCD-BC33B-1617-U09C-JAQ-009
Cảm biến vị trí rô to Số vòng quay tuyệt đối có thể phát hiện được	16384
Giao diện bộ mã hóa vị trí rôto	BiSS-C
Cảm biến vị trí rôto Nguyên tắc đo	từ tính
Bộ mã hóa vị trí rô to điện áp hoạt động DC	14 V
Bộ mã hóa vị trí rô to dải điện áp hoạt động DC	4.75 V...15 V
Bộ mã hóa vị trí rô to chu kỳ sin/cosin mỗi vòng quay	2
Các giá trị vị trí của cảm biến vị trí rôto trên mỗi vòng quay	131072
Độ phân giải cảm biến vị trí rôto	17 bit
Đo góc độ chính xác của hệ thống cảm biến vị trí rôto	-360 giây góc...360 giây góc
MTTF, thành phần phụ	20 năm, cảm biến vị trí rôto