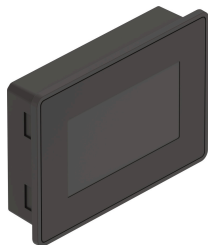


# HMI CDPX-X-B-W-4

Số bộ phận: 8155213

FESTO



## Bảng dữ liệu

Đặc tính	Giá trị
Rộng	147 mm
Độ sâu lắp đặt	29 mm
Chiều cao	107 mm
Chiều dài	34 mm
Độ dày mặt trước của bảng điều khiển tối đa	5 mm
Đồng hồ thời gian thực	Có
Đồng hồ thời gian thực độ lệch	< 100 ppm ở 25 ° C
Số lượng màu sắc	64 k
Hiển thị	có đèn nền
Kiểu hiển thị	Màu TFT
Đặc tính hiển thị	Màn hình cảm ứng
Kích thước hiển thị	4,3"
pin dự phòng	Siêu tụ điện
Dải điện áp hoạt động DC	10 V...32 V
Độ phân giải màn hình	480x272 Pixel
Điện áp hoạt động danh định DC	24 V
Mức tiêu thụ dòng điện tại điện áp vận hành định mức	0,25 A
Giấy phép	c UL us - Listed (OL)
Dấu CE (xem tuyên bố về sự phù hợp)	theo chỉ thị EMC của EU theo chỉ thị RoHS của EU
Dấu UKCA (xem tuyên bố về sự phù hợp)	theo quy định UK cho EMV theo các quy định UK RoHS
Tuân thủ LABS	VDMA24364 Vùng III
Nhiệt độ bảo quản	-20 °C...70 °C
Độ ẩm tương đối	5 - 85 % không có đặc
Mức độ bảo vệ	IP20 IP66
Lưu ý về mức độ bảo vệ	IP20 ở mặt sau IP66 ở mặt trước
Nhiệt độ môi trường xung quanh	0 °C...50 °C
Lưu ý về nhiệt độ môi trường	khi lắp đặt
trọng lượng sản phẩm	400 g

<b>Đặc tính</b>	<b>Giá trị</b>
Chức năng bổ sung	Chức năng giao tiếp RS232
Kiểu gắn	Lắp bảng điều khiển phía trước
Ghi chú vật liệu	Tuân thủ RoHS
Giao diện Ethernet, kiểu kết nối	Ổ cắm
Giao diện Ethernet, công nghệ kết nối	RJ45
Giao diện Ethernet, số chân cắm/dây	8
Giao diện Ethernet, tốc độ truyền	10/100 Mbit/s
Giao diện Ethernet, chức năng	Lập trình
Giao diện USB, chức năng	Chuyển tập tin
Giao diện USB, kiểu kết nối	Ổ cắm
Giao diện USB, công nghệ kết nối	USB 2.0 Loại A
Phần mềm lập trình	Designer Studio
Dữ liệu CPU	256 MB RAM